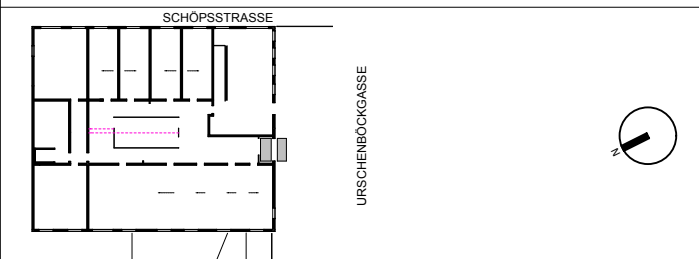


NU | - | 1 OG | Ü

HAUS | STIEGE | GESCHOSS | TÜR



ÜBERSICHT 1.OG

Typ 1: 10, 11, 12, 13

Typ 2: 5, 6, 7, 8

Typ 3: 14



MUFU
12,49m²

MASSTAB 1:200



| | |
|------------|------------------|
| DATUM | 7.3.2018 |
| INDEX | A |
| PLANNR | V - E - 1 OG Ü |
| GEZEICHNET | msc |

| | | |
|---------|--|--|
| PROJEKT | MULTIFUNKTIONSGEBÄUDE FRANZOSENGRABEN | BAUPLATZ E SCHÖPSSTRASSE 6 1030 WIEN |
|---------|--|--|

PLANUNG
NUSSMÜLLER. ARCHITEKTEN
ZT GmbH · 8010 Graz, Zinzendorfsgasse 1
T +43 316 38 18 12 · F +43 316 38 18 12-9
www.nussmueller.at · buero@nussmueller.at

BAUHERR
WIN4WIEN
BAUTRÄGER GES.M.B.H
HERNALSER GÜRTEL 1 | 1170 WIEN



Hinsichtlich der Boden- und Wandbeläge sowie Elektro-, Sanitär und sonstiger Ausstattung gilt ausschließlich die jeweils vereinbarte Bau- und Ausstattungsbeschreibung; sonstige Einrichtungsgegenstände dienen nur der Veranschaulichung und werden nicht geliefert. Strichliert dargestellte Sanitärausstattung: nur Anschlussmöglichkeit vorhanden. Kotten sind nicht für die Bestellung von Einbaumöbel verwendbar. Naturmaße erforderlich! Alle Quadratmeterangaben sind nach Rohbaumaßen berechnet. Strichliert dargestellte Wände/Türen etc.: als Sonderwunsch (mit Aufpreis) möglich. Der Vermieter/Verkäufer behält sich das Recht vor, die Baupläne, die Bauausführung einschließlich der Ausstattung, die Ausgestaltung des Bauvorhabens und der Außenanlagen, zu ändern, sofern die Änderungen dem Mieter/Käufer zumutbar sind, insbesondere weil sie geringfügig und, wie z.B. bei technischen Weiterentwicklungen, sachlich gerechtfertigt sind.