

ÄNDERUNGEN VORBEHALTEN!
 Vorbehaltlich technischer und konstruktiver Änderungen,
 sofern dem Mieter zumutbar, insbesondere weil sie geringfügig
 und sachlich gerechtfertigt sind.

Für die Anfertigung von Einbaumöbeln sind Naturmaße zu nehmen.
 Einbaumöbel nicht an die Außenwand stellen. Gefahr von Schimmelbildung.
 Strichliert dargestellte Möblierung, Einrichtung, etc. gelten nur als Möblierungsvorschlag und sind nicht inkludiert.
 Bei der Ermittlung der Durchgangslichte (nutzbare Höhe) werden
 Türanschlag, -schwellen, -schleifer und Niveausprünge bis 3cm nicht berücksichtigt

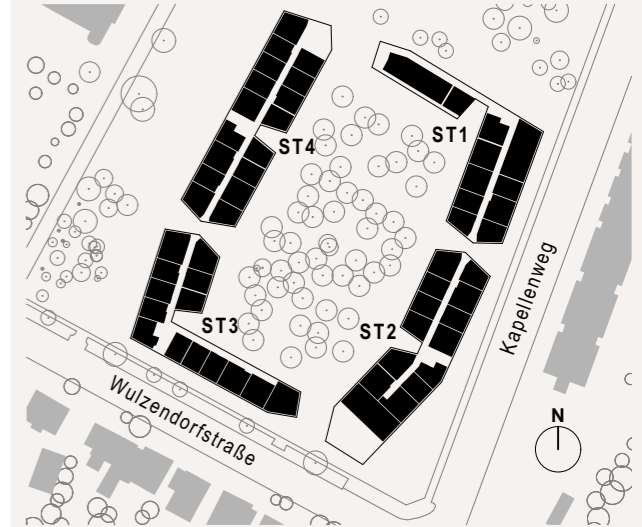


Übersichtsplan EG

Kapellenweg 35 | 1220 Wien



Lageplan ohne Maßstab:



	Kinderwagenräume Stiege 1-4	247,74m ²
	Gemeinschaftsräume Stiege 1-4	216,88m ²
	Gemeinschaftsraum allgemein	160,67m ²
	Müllräume Stiege 1/2	306,32m ²
	Zufahrt Tiefgarage	
	Kinderspiel	

Bauträger:



**NEUES
LEBEN**

Gemeinnützige Bau-, Wohn- und Siedlungs-
genossenschaft „Neues Leben“ registrierte
Genossenschaft mit beschränkter Haftung

A-1100 WIEN | TROSTSTRASSE 108
 TEL +43 1 604 26 35-0
 FAX +43 1 604 26 35-47

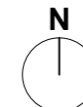
Planverfasser:

AllesWirdGut

ALLESWIRDGUT ARCHITEKTUR ZT GMBH WIEN MÜNCHEN
 UNTERE DONAUSTRASSE 13-15 1020 WIEN ÖSTERREICH
 T +43.1.96 10 437 - 0 OFFICE@AWG.AT WWW.AWG.AT

feld72

Architekten ZT GmbH
 Architektur / Urbane Strategien
 Josefstädter Straße 74, 1080 Wien
 T +43 1 9240499 www.feld72.at



Plan ohne Maßstab