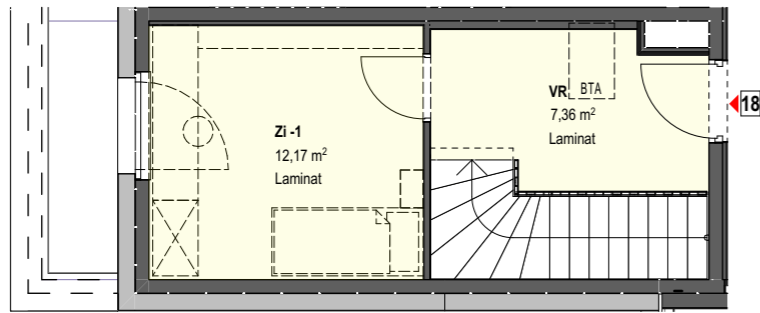
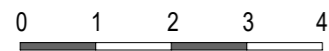
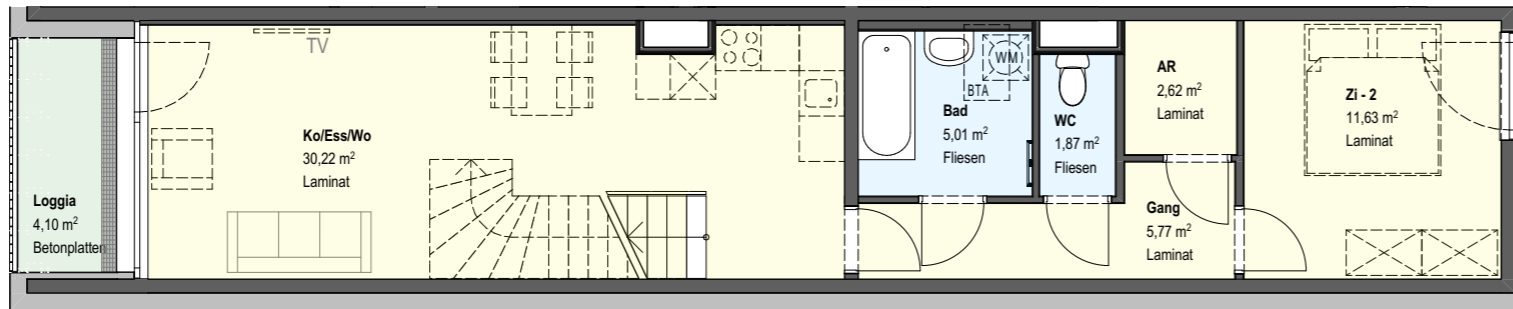


Vergabeplan

2.OG



1.OG



nicht kotierte Innentüren: Durchgangslichte 80/200

Es gilt ausschließlich die aktuelle Bau- und Ausstattungsbeschreibung. Der Verkäufer/Vermieter behält sich das Recht vor, die Baupläne, die Bauausführung einschließlich der Ausstattung, die Ausgestaltung des Bauvorhabens und der Außenanlagen zu ändern, sofern die Änderungen dem Käufer/Mieter zumutbar sind, insbesondere weil sie

geringfügig und sachlich gerechtfertigt sind. Flächenangaben sind Rohbaumaße. Maßangaben sind nicht für die Bestellung von Einbaumöbeln verwendbar! Naturmaße nehmen ist erforderlich! Die dargestellten Heizkörper sind als Symbol zu verstehen; Änderungen bezüglich Größe und Lage behalten wir uns vor.

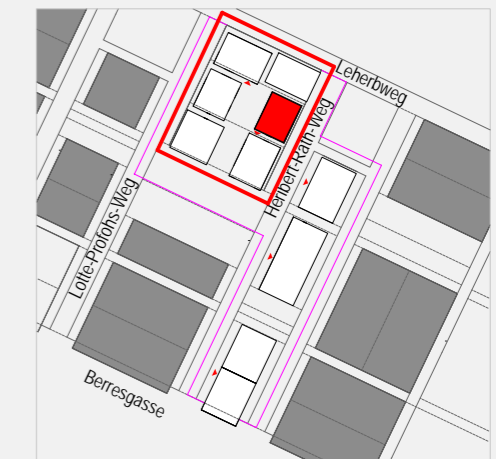
In der Standardausstattung sind nur die sanitären Einrichtungsgegenstände (WC, Badewanne und Waschbecken) sowie die Anschlüsse für Waschmaschine und Abwäsche enthalten. Die anderen Einrichtungsgegenstände sind lediglich als Möblierungsvorschlag zu sehen.

2. Stock Typ C TOP 18

Wohnfl. 76,65 m²
Loggia 4,10 m²

Gesamt 80,75 m²

Balkon 0,00 m²
Terrasse 0,00 m²
ER HRW-7-18 2,78 m²



1220 Wien Heribert-Rath-Weg 7

Kleboth & Dollnig

Architektur | Stadtentwicklung | PublicSpace

4020 Linz / Austria
Peter-Behrens-Platz 2 / Bau 2
T +43 732 77 55 84 - 0
linz@klebothdollnig.com
www.klebothdollnig.com



Troststraße 108 • A-1100 Wien
Tel.: +43 1 604 26 35 0 • Fax: +43 1 604 26 35 47
www.wohnen.at • info@wohnen.at