

SEEBOGEN:AKTIV
WOHNUNGEN UND
GEWERBEFLÄCHEN

Am-Ostrom-Park 9
1220 WIEN



NEUES LEBEN

Gemeinnützige Bau-, Wohn- und Siedlungs-
genossenschaft „Neues Leben“ registrierte
Genossenschaft mit beschränkter Haftung

Gemeinnützige Bau-, Wohn- und
Siedlungsgenossenschaft NEUES LEBEN
reg. Gen.m.b.H
Troststraße 108
A- 1100 Wien

TOP 21

STOCK: 4.OG

ZIMMER: 1

GEFÖRDERTE MIETE

WOHNFLÄCHE: 35.64m²

LOGGIA: 3.10m²

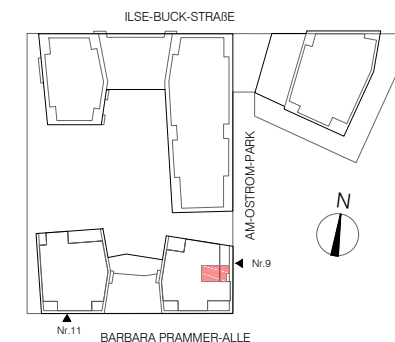
GESAMTFLÄCHE: 38.74m²

BALKON: 3.99m²

TERRASSE: /

GARTEN: /

ELM: 3.86m²



VERGABEPLAN VERMASST

eins **eins** **architektur**
Bayer und Zilker Architektur ZT OG
Krakauer Straße 19/2, 1020 Wien
T: +43 (0)1 961 93 51
F: +43 (0)1 595 11 80
M: office@einszueins.at
W: www.einszueins.at

LEGENDE STARKSTROMINSTALLATION

- Verteiler
- Ausschalter
- Wechselschalter
- Serienschalter
- Kreuzschalter
- Jalousieschalter
- Kontrolllichtschalter
- Taster
- Auslaß
- Jalousieantrieb
- Ventilator
- Motor Brauchrauchentlüftung
- Leerverrohrung Jalousieantrieb
- Deckenauslaß
- Wandauslaß
- Wandauslaß direkt schaltbar
- Steckdose
- Doppelsteckdose
- Dreifachsteckdose
- Kraftsteckdose
- Leerverrohrung für Steckdose
- Raumbediengerät

LEGENDE SCHWACHSTROMINSTALLATION

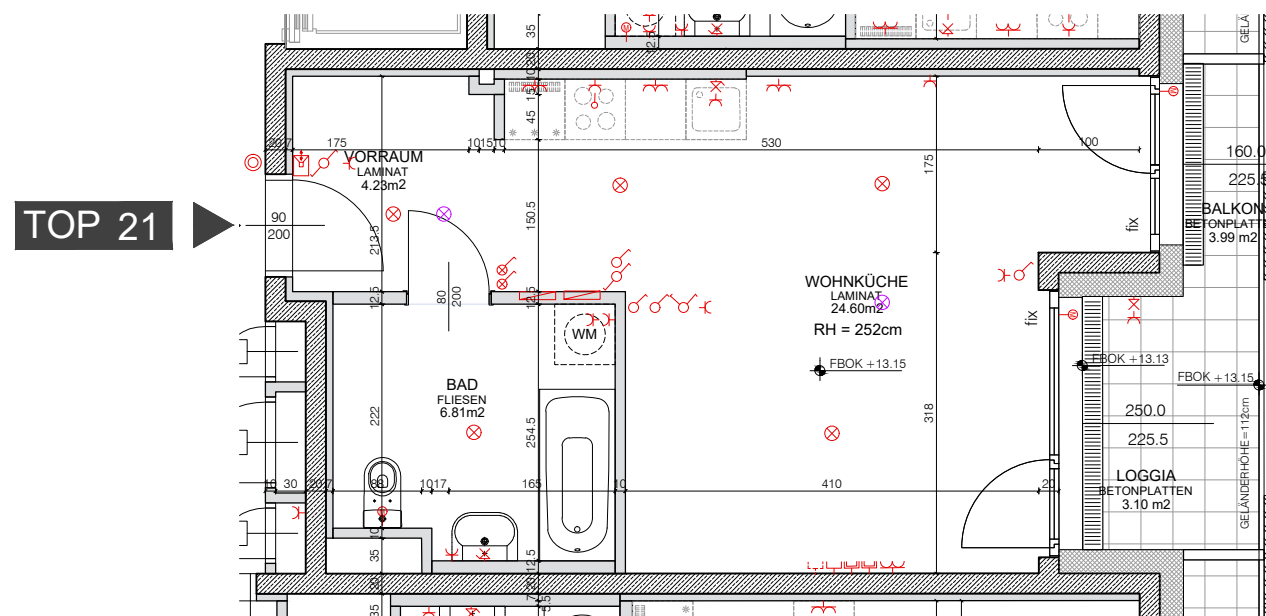
- Steckdose
- Auslaß Telefon
- Leerverrohrung
- Leerverrohrung Telefon
- Daten-Doppeldose 2x RJ45
- Innenstelle Gegensprechanlage Audio
- Erdungsanschluß
- Home-Rauchmelder

LEGENDE INSTALLATIONEN

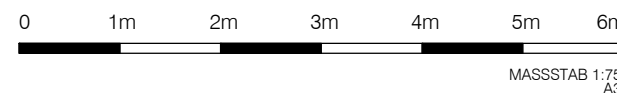
- Fußbodenheizungsverteiler
- Heizkörper
- Elektrischer Heizkörper
- Kemperventil

- AD Abgehängte Decke
- AR Abstellraum
- ELM Einlagerungsmöglichkeiten
- FBOK Fertigbodenoberkante
- FVK Fertigvorderkante
- PH Parapethöhe
- RH Lichte Raumhöhe
- WM Waschmaschine

- Trapezblech gelocht,
50% durchlässigkeit, raumhoch



TOP 21



- Alle öffentl. Fenster haben eine Dreh-Kipp-Funktion
- Ausenliegender Sonnenschutz bei ost-, süd- und westorientierten Fenstern. Innenjalousien bei nordorientierten Fenstern.
- ÄNDERUNGEN VORBEHALTEN!
- Vorbehaltlich technischer und konstruktiver Änderungen sofern dem Mieter/Eigentümer zumutbar, insbesondere weil sie geringfügig und sachlich gerechtfertigt sind.

- Für die Anfertigung von Einbaumöbeln sind Naturmaße zu nehmen. Alle Quadratmeterangaben sind nach Rohbaumaßen berechnet.
- Einbaumöbel nicht an die Außenwand stellen. Gefahr von Schimmelbildung.
- Strichliert dargestellte Möblierung, Einrichtung, etc. gelten nur als Möblierungsvorschlag und sind nicht inkludiert.
- Bei der Ermittlung der Durchgangshöhe (nutzbare Höhe) werden Türanschlag, -schwelle, -schließer und Niveausprünge bis 3 cm nicht berücksichtigt.