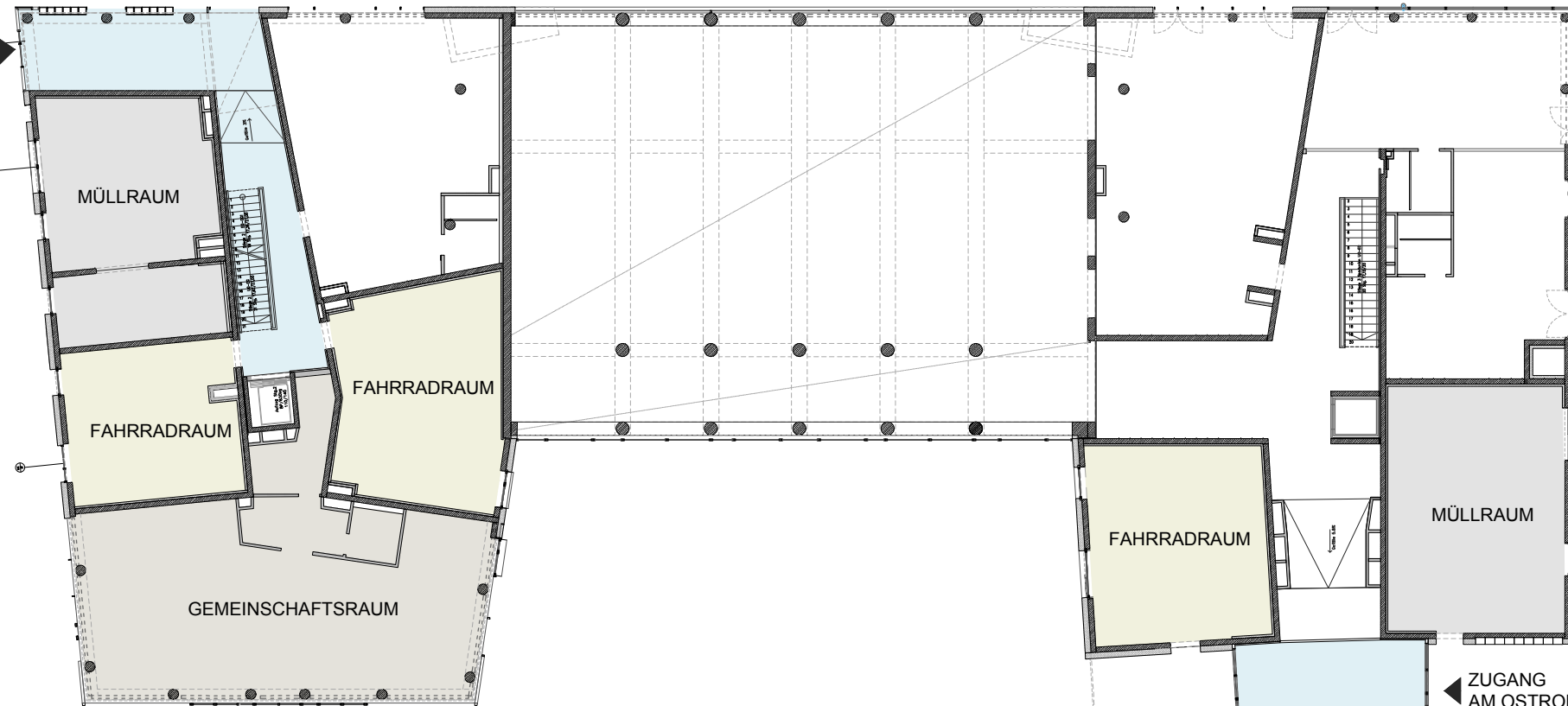


ILSE BUCK STRASSE

ZUGANG
ILSE BUCK STR. 20

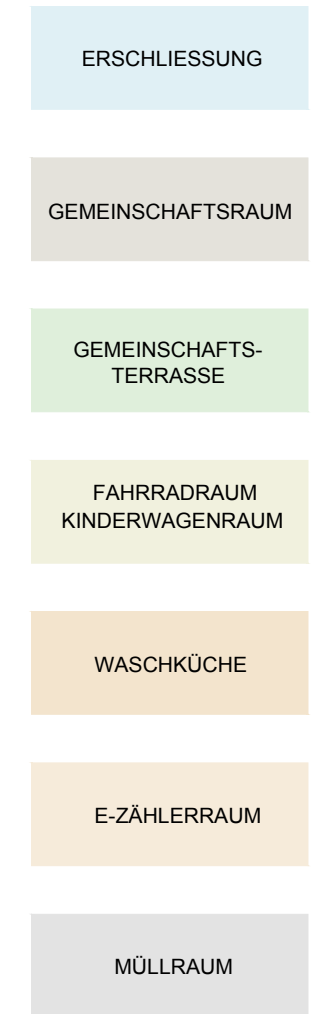


AM OSTROM PARK

ZUGANG
AM OSTROM PARK 11

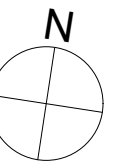
Quartier am Seebogen,
Bauteil Nord
Übersichtsplan Erdgeschoß

LEGENDE



ELM =
EINLAGERUNGSMÖGLICHKEIT

M 1:250
Stand: 04.03.2020
0m 2m 5m 10m 15m



VORBEHALTLICH TECHNISCHER UND KONSTRUKTIVER ÄNDERUNGEN.

Hinsichtlich der Boden- und Wandbeläge, sowie Elektro-, Sanitär- und sonstiger Ausstattung gilt ausschließlich die jeweils aktuelle Bau- und Ausstattungsbeschreibung: sonstige Einrichtungsgegenstände dienen nur der Veranschaulichung und werden nicht geliefert.
Unverbindliche Plankopie, Änderungen während der Bauausführung vorbehalten!
Koten sind nicht für die Bestellung von Einbaumöbel verwendbar-Naturmasse erforderlich!
Alle Quadratmeterangaben sind nach Rohbaumassen berechnet.
Die dargestellten Heizkörper sind als Symbol zu verstehen. Änderungen bezüglich der Größe und Lage behalten wir uns vor. Vor raumhoher Verglasung beträgt der Heizkörperabstand 30 cm.

Planverfasser:



ARCHITEKTEN TILLNER & WILLINGER ZT GmbH
Staatlich befugte und beeidete Ziviltechniker
Architektin Mag. arch. Silja Tillner / Architekt Dipl. Ing. Alfred Willinger
A-1050 Wien, Margaretenplatz 7/2/1
T +43 (1) 310 68 59 - F +43 (1) 310 68 59-15
tw@tw-arch.at - www.tw-arch.at
Handelsgericht Wien, FN 265314v



Gemeinnützige Siedlungs-Genossenschaft
Altmannsdorf und Hetzendorf
www.ah-wohnen.at

VORABZUG

1120 Wien, Altmannsdorfer Straße 74
T: +43 (0)1 804 65 44 - 0 Fax - 66
Email: info@ah-wohnen.at