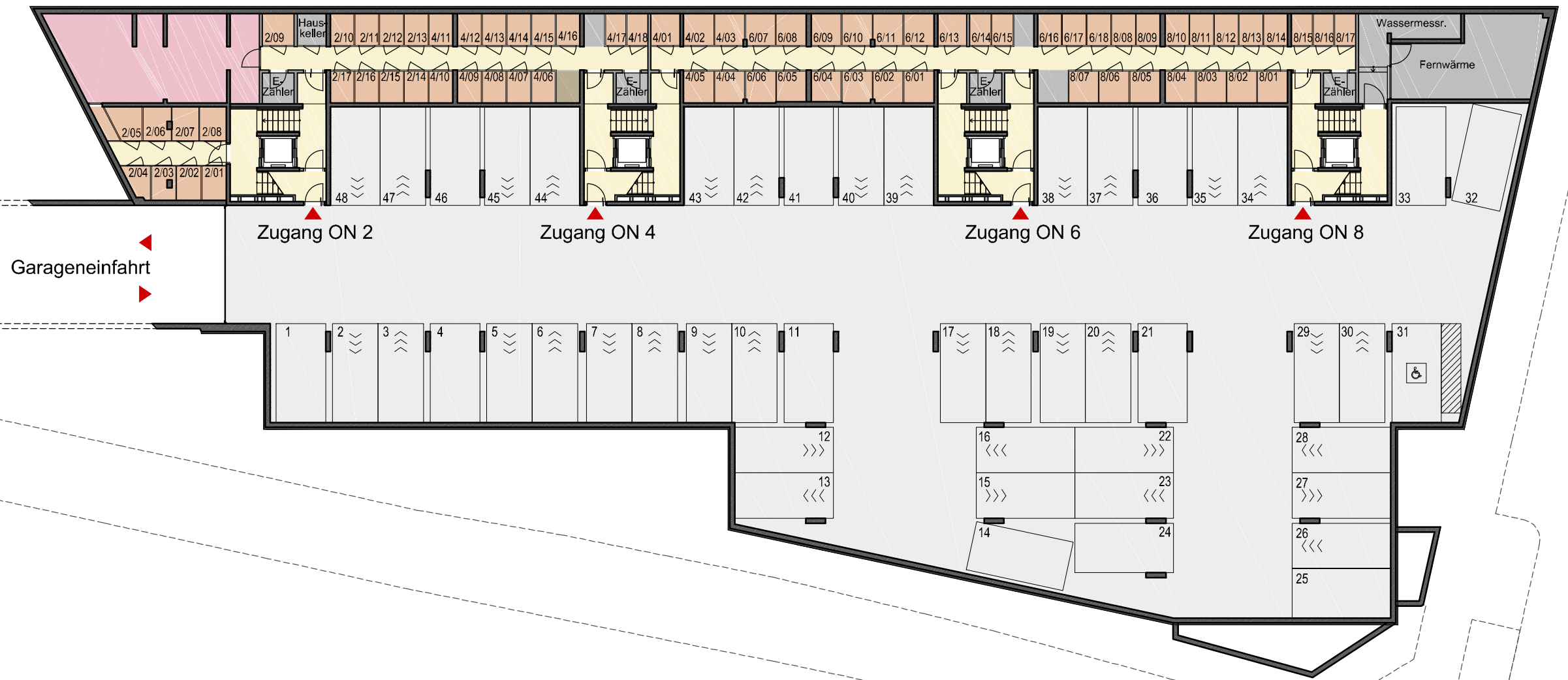
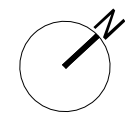


- Allgemeine Grünflächen
- Gangflächen/Stiegenhaus
- Müllraum
- Fahrradraum
- Allgemeinraum ohne Zutritt
- Gemeinschaftsräume
- Einlagerungsräume/Lager
- Fahrradabstellplatz
- Garage
- Waschküche
- Kinderwagenraum
- Kleinkinderspielplatz

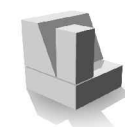


WOHNHAUSANLAGE 1220 WIEN
KONSTANZIAGASSE 2-8

ÜBERSICHTSPLAN KELLERGESCHOSS



M 1 : 250
 0m 2.5m 5m 7.5m 10m 12.5m



NEUES LEBEN
 GEMEINNÜTZIGE BAU-, WOHN- UND
 SIEDLUNGSGENOSSENSCHAFT REG. GEN.M.B.H.



ARCHITEKT Walter Stelzhammer