

- HMH Hängematte
- AD abgehängte Decke
- PH Parapethöhe
- KH Kämpferhöhe
- HK Handtuchheizkörper

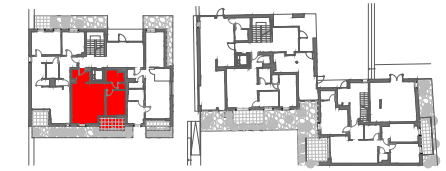
- Waschmaschine und Trockner
- Kühlschrank
- Geschirrspüler

**Starkstrominstallation**

- Verteiler Starkstrom
- Ausschalter 1-polig
- Ausschalter 2-polig
- Wechselschalter
- Serienschalter
- Kreuzschalter
- Kontrolllichtschalter
- Taster
- Auslaß (allgemein)
- Anschlußdose E-Herd
- Ventilator
- Raumbediengerät
- Deckenauslaß
- Wandauslaß
- Wandauslaß direkt schaltbar
- Steckdose
- Doppelsteckdose
- Dreifachsteckdose
- Steckdose mit Klappdeckel
- Steckdose Feuchtraum
- Steckdose für Geschirrspüler
- Steckdose für Waschmaschine
- Steckdose für Trockner
- Steckdose für Dunstabzugshaube
- Steckdose für Kühlschrank
- Steckdose für Mikrowellenherd
- Steckdose mit USB-Anschluß
- Kraftsteckdose

**Schwachstrominstallation**

- Verteiler Medien
- TV-Steckdose SAT
- TV-Steckdose UPC
- Auslaß Telefon
- Leerverrohrung TV
- Leerverrohrung Telefon
- Daten-Doppelsteckdose 2xRJ45
- Leerverrohrung EDV
- Innenstelle Gegensprechanlage
- Glocke
- Klingeltaster
- Erdungsanschluß
- Home-Rauchmelder

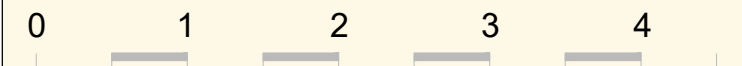


Architekten:  
**SOPHIE UND PETER THALBAUER ZT GmbH**

Bauträger:  
**NEUES LEBEN**  
Troststrasse 108, 1100, Wien

MASZSTAB: 1:50

04.07.2018 PLAN-NR.: 5\_2



Der Heizwärmebedarf der Wohnungen von Haus 5 beträgt 23,9 kWh/m<sup>2</sup>a (siehe Energieausweis).

Möblerungsvorschlag

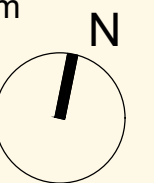
## Mühlgrundgasse 24 - Stiege 5 EG - Tür 2

### 2 Zimmerwohnung Gefördert

Wohnfläche	51,73 m <sup>2</sup>
Loggia	5,27 m <sup>2</sup>
<b>Summe</b>	<b>57,00 m<sup>2</sup></b>

Terrasse	2,20 m <sup>2</sup>
Raumhöhe	2,65m

Von besonderem Interesse:  
- direkter Gartenzugang



VORBEHALTLICH TECHNISCHER UND KONSTRUKTIVER ÄNDERUNGEN.

Hinsichtlich der Boden- und Wandbeläge, sowie Elektro-, Sanitär- und sonstiger Ausstattung gilt ausschließlich die jeweils aktuelle Bau- und Ausstattungsbeschreibung; sonstige Einrichtungsgegenstände dienen nur der Veranschaulichung und werden nicht geliefert.

Unverbindliche Plankopie, Änderungen während der Bauausführung vorbehalten! Koten sind nicht für die Bestellung von Einbaumöbel verwendbar – Naturmasse erforderlich!

Alle Quadratmeterangaben sind nach Rohbaumaßen berechnet.