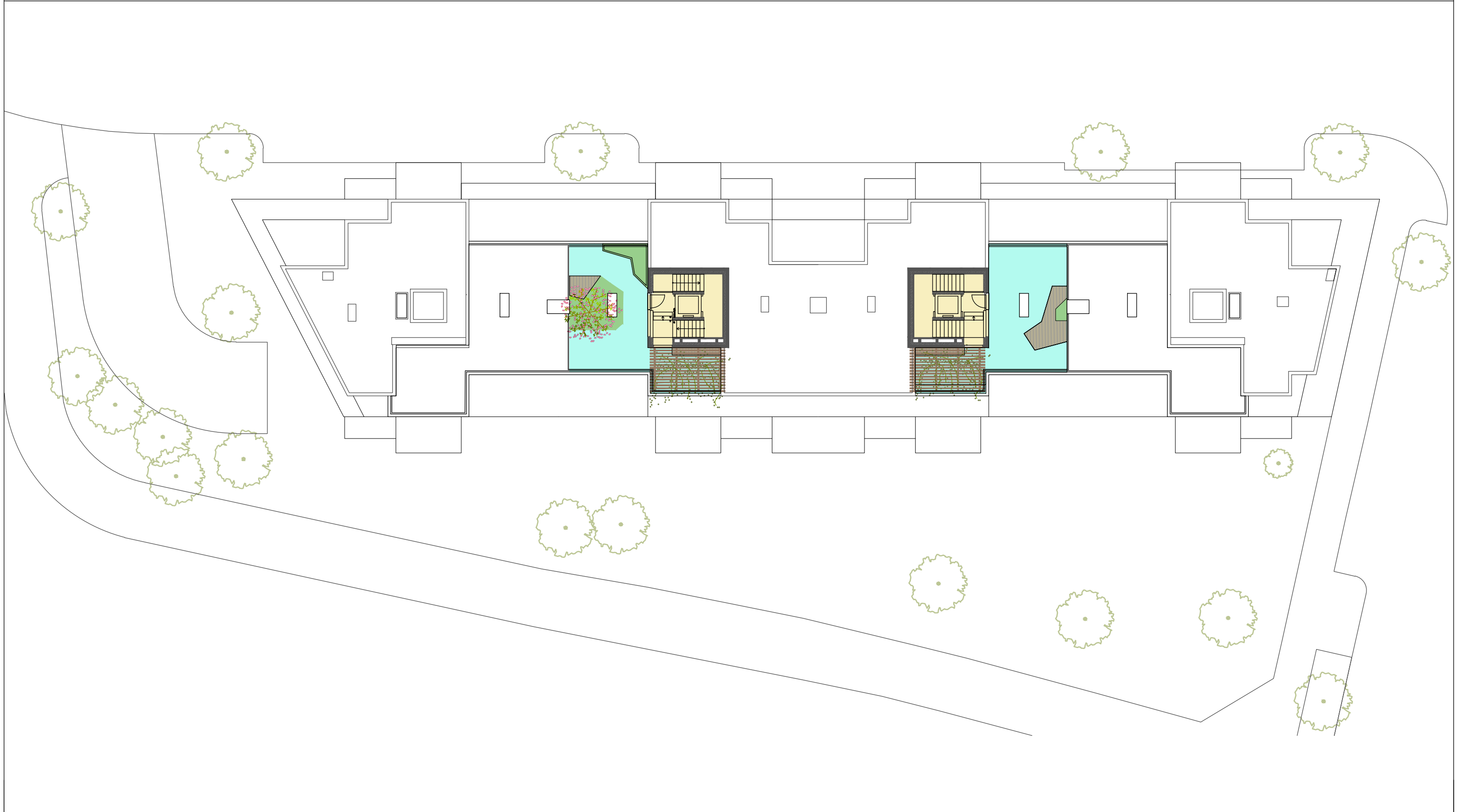
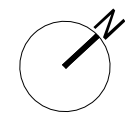


- Bepflanzte Flächen
- Gangflächen/Stiegenhaus
- Müllraum
- Fahrradraum
- Allgemeinraum ohne Zutritt
- Gemeinschaftsterrasse
- Einlagerungsräume/Lager
- Kinderwagenraum
- Garage
- Waschküche / Allgemeines WC
- Fahrradabstellplatz
- Kleinkinderspielplatz



WOHNHAUSANLAGE 1220 WIEN
KONSTANZIAGASSE 2-8

**ÜBERSICHTSPLAN
 DACHDRAUFSICHT**



M 1 : 250
 0m 2.5m 5m 7.5m 10m 12.5m



**NEUES
 LEBEN**
GEMEINNÜTZIGE BAU-, WOHN- UND
 SIEDLUNGSGENOSSENSCHAFT REG. GEN.M.B.H.

ARCHITEKT Walter Stelzhammer