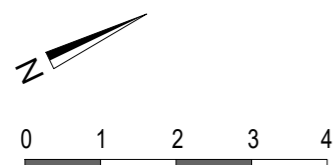
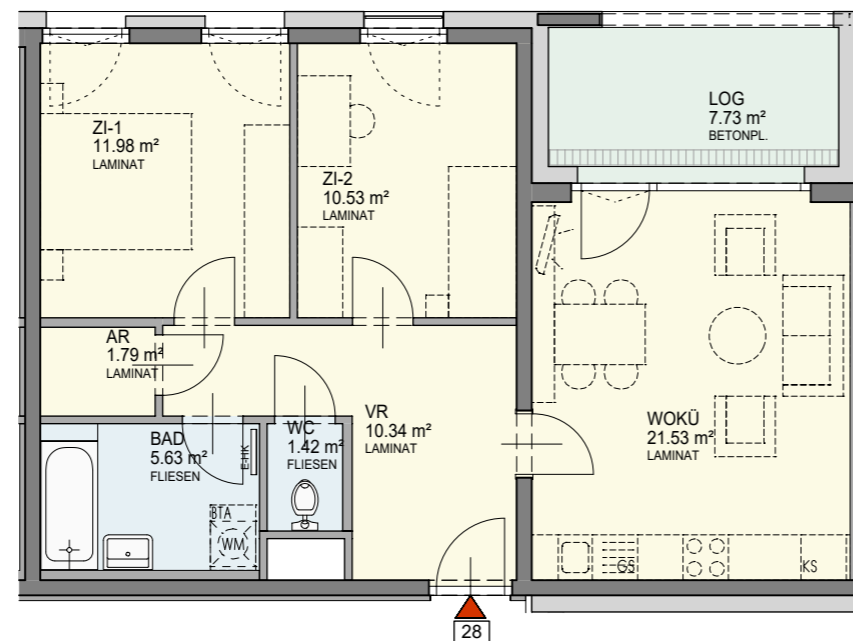


Vergabeplan



Es gilt ausschließlich die aktuelle Bau- und Ausstattungsbeschreibung. Der Verkäufer/Vermieter behält sich das Recht vor, die Baupläne, die Bauausführung einschließlich der Ausstattung, die Ausgestaltung des Bauvorhabens und der Außenanlagen zu ändern, sofern die Änderungen dem Käufer/Mieter zumutbar sind, insbesondere weil sie

geringfügig und sachlich gerechtfertigt sind. Flächenangaben sind Rohbaumaße. Maßangaben sind nicht für die Bestellung von Einbaumöbeln verwendbar! Naturmaße nehmen ist erforderlich! Die dargestellten Heizkörper sind als Symbol zu verstehen; Änderungen bezüglich Größe und Lage behalten wir uns vor.

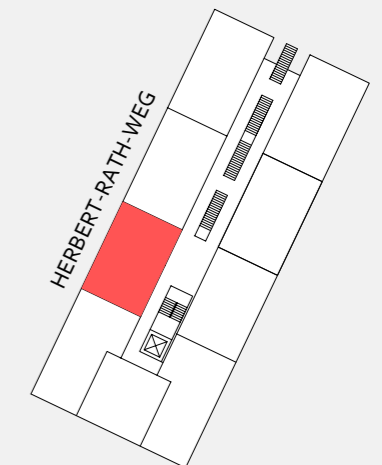
In der Standardausstattung sind nur die sanitären Einrichtungsgegenstände (WC, Badewanne und Waschbecken) sowie die Anschlüsse für Waschmaschine und Abwäsche enthalten. Die anderen Einrichtungsgegenstände sind lediglich als Möblierungsvorschlag zu sehen.

3. Stock Typ C TOP 28

Wohnfl. 63,22 m²
Loggia 7,73 m²

Gesamt 70,95 m²

Balkon 0,00 m²
Terrasse 0,00 m²
ER HRW-2-28 2,45 m²



1220 Wien Heribert-Rath-Weg 2

atelier 4 architects
Ziviltechniker GmbH

A - 1080 Wien, Strozsigasse 10/5-6
Tel. +43 1 587 21 15
office@at4.at www.atelier4-architects.at



Troststraße 108 • A-1100 Wien
Tel.: +43 1 604 26 35 0 • Fax: +43 1 604 26 35 47
www.wohnen.at • info@wohnen.at