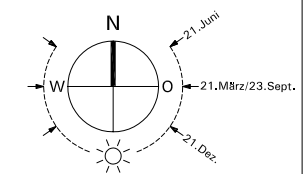
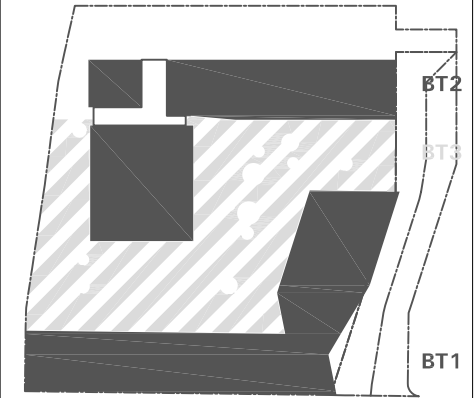


"Wohnbebauung Donauefelder Strasse"

1210 Wien Donauefelder Strasse 73



Übersichtsplan EG



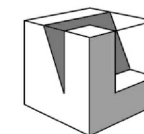
- Kinderspielplatz
- Kinderspielraum
- Gemeinschaftsraum
- Kinderwagenabstellraum
- Fahrräder
- Waschküche, Trockenraum
- Kellerabstellräume
- Parken
- Müllraum

Stand: 18.01.2011

Vorbehaltlich technischer und konstruktiver Änderungen

Hinsichtlich der Boden- und Wandbeläge, sowie Elektro-, Sanitär- und sonstiger Ausstattung gilt ausschliesslich die jeweils aktuelle Bau- und Ausstattungsbeschreibung; sonstige Einrichtungsgegenstände dienen nur der Veranschaulichung und werden nicht geliefert.
 Unverbindliche Plankopie, Änderungen während der Bauausführung vorbehalten!
 Knoten sind nicht für die Bestellung von Einbaumöbel verwendbar- Naturmasse erforderlich!
 Alle Quadratmeterangaben sind nach Rohbaumassen berechnet.
 Die dargestellten Heizkörper sind als Symbol zu verstehen. Änderungen bezüglich der Grösse und Lage behalten wir uns vor. Vor raumhoher Verglasung beträgt der Heizkörperabstand 30 cm.

werner neuwirth,architekt,wien
 1120 wien,bischoffgasse 1.8.37
 tel: +43.1.8101376, fax:8104195
 e-mail: _@2824.org, www.2824.org



NEUES LEBEN

GEMEINNÜTZIGE BAU-, WOHN- UND SIEDLUNGSGENOSSENSCHAFT REG. GEN.M.B.H
 A-1100 WIEN · TROSTSTRASSE 108 · TEL +43 1 604 26 35 0 · FAX +43 1 604 26 35 47