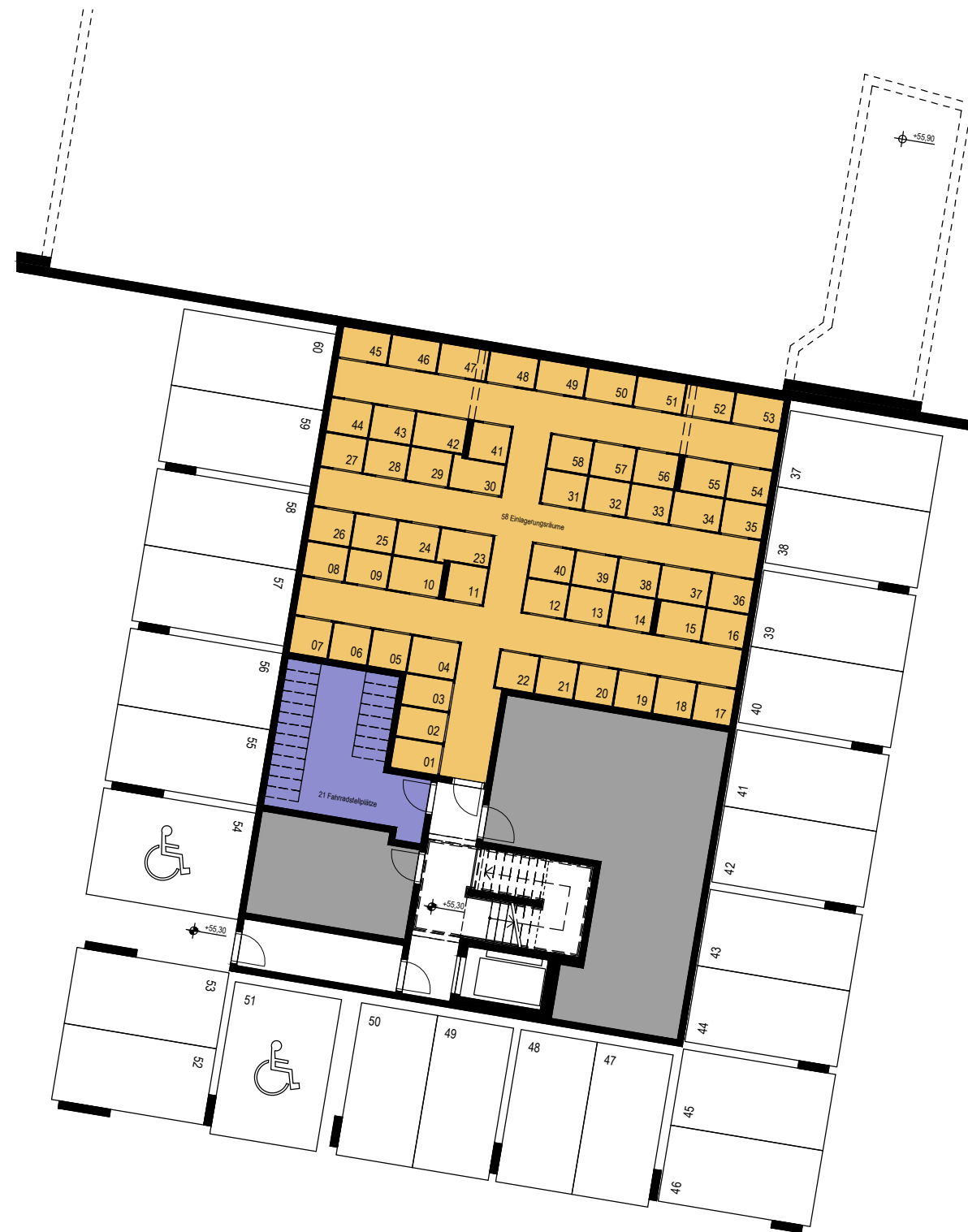


B1 | UG

HAUS | GESCHOSS

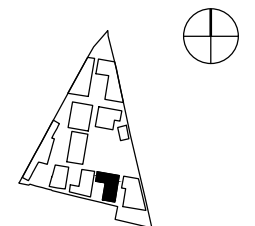


- Fahrradraum
- Kinderwagenraum
- Gemeinschaftsraum
- Waschküche
- Technik
- Einlagerungsraum

EINLAGERUNGSRÄUME B1:

- | | |
|-----------------------------|-----------------------------|
| TOP 01: 1,56 m ² | TOP 30: 1,73 m ² |
| TOP 02: 1,56 m ² | TOP 31: 1,50 m ² |
| TOP 03: 1,56 m ² | TOP 32: 1,50 m ² |
| TOP 04: 1,85 m ² | TOP 33: 1,51 m ² |
| TOP 05: 1,50 m ² | TOP 34: 1,78 m ² |
| TOP 06: 1,50 m ² | TOP 35: 1,50 m ² |
| TOP 07: 1,50 m ² | TOP 36: 1,50 m ² |
| TOP 08: 1,50 m ² | TOP 37: 1,78 m ² |
| TOP 09: 1,50 m ² | TOP 38: 1,51 m ² |
| TOP 10: 1,84 m ² | TOP 39: 1,50 m ² |
| TOP 11: 1,49 m ² | TOP 40: 1,50 m ² |
| TOP 12: 1,50 m ² | TOP 41: 1,49 m ² |
| TOP 13: 1,50 m ² | TOP 42: 1,84 m ² |
| TOP 14: 1,51 m ² | TOP 43: 1,50 m ² |
| TOP 15: 1,61 m ² | TOP 44: 1,50 m ² |
| TOP 16: 1,50 m ² | TOP 45: 1,57 m ² |
| TOP 17: 1,50 m ² | TOP 46: 1,57 m ² |
| TOP 18: 1,50 m ² | TOP 47: 1,57 m ² |
| TOP 19: 1,50 m ² | TOP 48: 1,57 m ² |
| TOP 20: 1,50 m ² | TOP 49: 1,57 m ² |
| TOP 21: 1,50 m ² | TOP 50: 1,57 m ² |
| TOP 22: 1,50 m ² | TOP 51: 1,57 m ² |
| TOP 23: 1,73 m ² | TOP 52: 1,57 m ² |
| TOP 24: 1,50 m ² | TOP 53: 1,57 m ² |
| TOP 25: 1,50 m ² | TOP 54: 1,50 m ² |
| TOP 26: 1,50 m ² | TOP 55: 1,61 m ² |
| TOP 27: 1,50 m ² | TOP 56: 1,51 m ² |
| TOP 28: 1,50 m ² | TOP 57: 1,50 m ² |
| TOP 29: 1,50 m ² | TOP 58: 1,50 m ² |

M 1:200



DATUM	25.09.19
INDEX	RO
PLANNR.	KAD_B1_08_UG
GEZEICHNET	lk

PLANUNG
illiz architektur ZT GmbH
Henriettenplatz 8/4, A-1150 Wien
Tel +43 (0) 1 966 12 98
office@illiz.eu | www.illiz.eu

BAUHERR
NEUES LEBEN
Gemeinnützige Bau-, Wohn- und
Siedlungsgenossenschaft Reg. Gen.m.b.H.
Troststraße 108 | 1100 Wien



Hinsichtlich der Boden- und Wandbeläge, sowie Elektro-, Sanitär- und sonstiger Ausstattung gilt ausschließlich die jeweils vereinbarte Bau- und Ausstattungsbeschreibung; sonstige Einrichtungsgegenstände dienen nur der Veranschaulichung und werden nicht geliefert. Strichliert dargestellte Sanitärausstattung: nur Anschlussmöglichkeit vorhanden. Koten sind nicht für die Bestellung und Einbaumöbel verwendbar - Naturmaße erforderlich! Alle Quadratmeterangaben sind nach Rohbaumaßen berechnet. Strichliert dargestellte Wände/Türen, etc.: als Sonderwunsch (mit Aufpreis) möglich. Der Vermieter/Verkäufer behält sich das Recht vor, die Baupläne, die Bauausführung einschließlich der Ausstattung, die Ausgestaltung des Bauvorhabens und der Außenanlagen, zu ändern, sofern die Änderungen dem Mieter/Käufer zumutbar sind, insbesondere weil sie geringfügig und, wie z.B. bei technischen Weiterentwicklungen, sachlich gerechtfertigt sind.

PROJEKT
CARRÉE ATZGERSDORF
Wohnhausanlage

BAUPLATZ B1
Gustav-Holzmann-Platz 2,
1230 WIEN