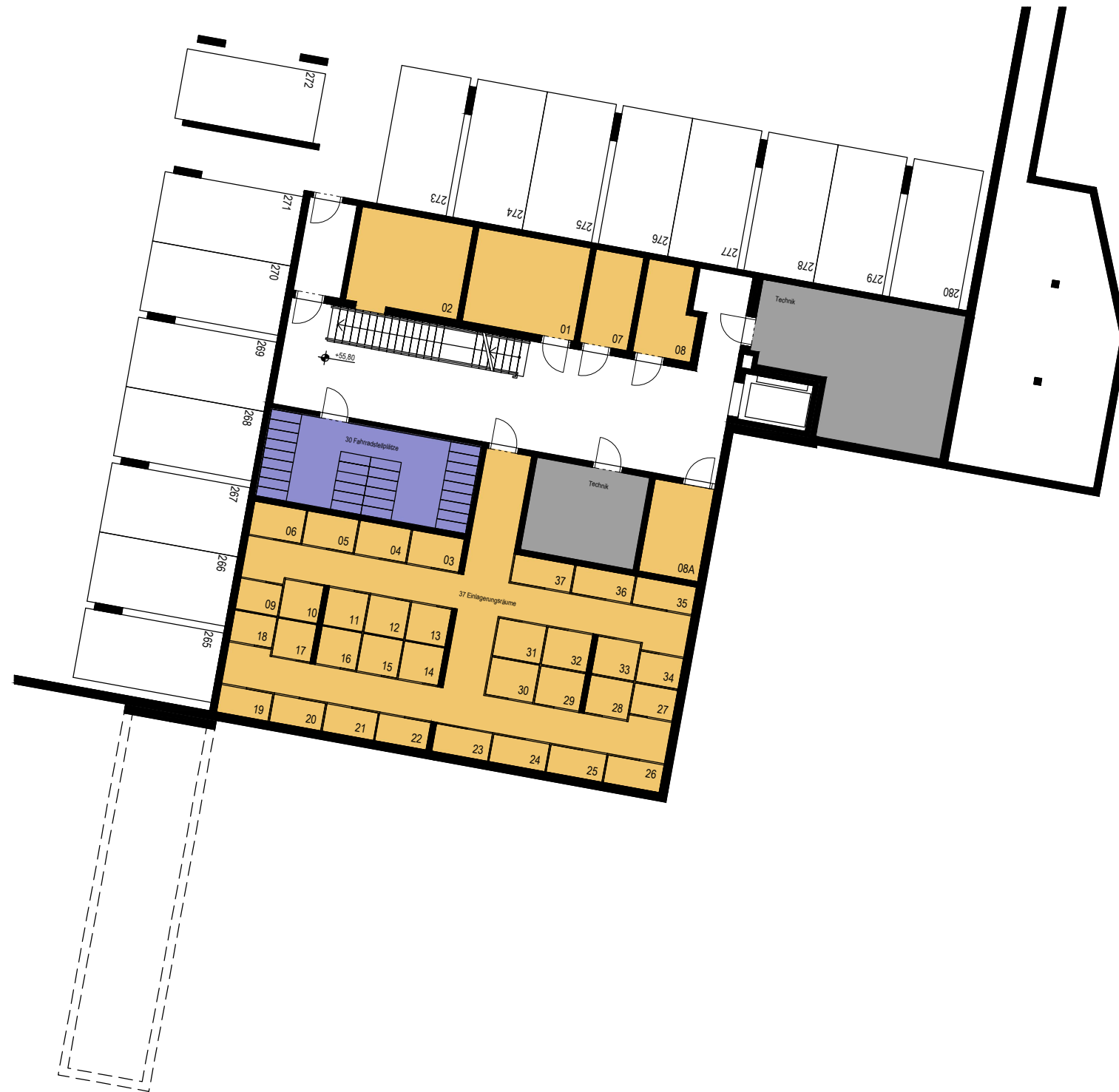


# F | UG

HAUS | GESCHOSS

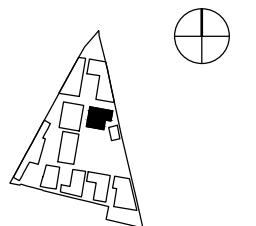


- Fahrradraum
- Kinderwagenraum
- Gemeinschaftsraum
- Waschküche
- Technik
- Einlagerungsraum

## EINLAGERUNGSRÄUME F:

- |                              |                             |
|------------------------------|-----------------------------|
| TOP 01: 13,77 m <sup>2</sup> | TOP 19: 1,87 m <sup>2</sup> |
| TOP 02: 13,68 m <sup>2</sup> | TOP 20: 1,87 m <sup>2</sup> |
| TOP 03: 2,26 m <sup>2</sup>  | TOP 21: 1,87 m <sup>2</sup> |
| TOP 04: 2,23 m <sup>2</sup>  | TOP 22: 1,87 m <sup>2</sup> |
| TOP 05: 2,23 m <sup>2</sup>  | TOP 23: 2,03 m <sup>2</sup> |
| TOP 06: 2,26 m <sup>2</sup>  | TOP 24: 2,03 m <sup>2</sup> |
| TOP 07: 5,85 m <sup>2</sup>  | TOP 25: 2,03 m <sup>2</sup> |
| TOP 08: 6,32 m <sup>2</sup>  | TOP 26: 2,03 m <sup>2</sup> |
| TOP 08A: 7,20 m <sup>2</sup> | TOP 27: 1,72 m <sup>2</sup> |
| TOP 09: 1,69 m <sup>2</sup>  | TOP 28: 2,11 m <sup>2</sup> |
| TOP 10: 1,90 m <sup>2</sup>  | TOP 29: 2,21 m <sup>2</sup> |
| TOP 11: 1,97 m <sup>2</sup>  | TOP 30: 2,35 m <sup>2</sup> |
| TOP 12: 1,97 m <sup>2</sup>  | TOP 31: 2,35 m <sup>2</sup> |
| TOP 13: 1,97 m <sup>2</sup>  | TOP 32: 2,21 m <sup>2</sup> |
| TOP 14: 1,97 m <sup>2</sup>  | TOP 33: 2,11 m <sup>2</sup> |
| TOP 15: 1,97 m <sup>2</sup>  | TOP 34: 1,72 m <sup>2</sup> |
| TOP 16: 1,97 m <sup>2</sup>  | TOP 35: 2,16 m <sup>2</sup> |
| TOP 17: 1,90 m <sup>2</sup>  | TOP 36: 2,16 m <sup>2</sup> |
| TOP 18: 1,69 m <sup>2</sup>  | TOP 37: 2,16 m <sup>2</sup> |

M 1:200



DATUM	25.09.19
INDEX	RO
PLANNR.	KAD_F_08_UG
GEZEICHNET	lk

PLANUNG  
illiz architektur ZT GmbH  
Henriettenplatz 8/4, A-1150 Wien  
Tel +43 (0) 1 966 12 98  
office@illiz.eu | www.illiz.eu

BAUHERR  
NEUES LEBEN  
Gemeinnützige Bau-, Wohn- und  
Siedlungsgenossenschaft Reg. Gen.m.b.H.  
Troststraße 108 | 1100 Wien



Hinsichtlich der Boden- und Wandbeläge, sowie Elektro-, Sanitär- und sonstiger Ausstattung gilt ausschließlich die jeweils vereinbarte Bau- und Ausstattungsbearbeitung; sonstige Einrichtungsgegenstände dienen nur der Veranschaulichung und werden nicht geliefert. Strichliert dargestellte Sanitäreinrichtung: nur Anschlussmöglichkeit vorhanden. Höhen sind nicht für die Bestellung und Einbaumöbel verwendbar - Naturmaße erforderlich! Alle Quadratmeterangaben sind nach Rohbaumaßen berechnet. Strichliert dargestellte Wände/Türen, etc.: als Sonderwunsch (mit Aufpreis) möglich. Der Vermieter/Verkäufer behält sich das Recht vor, die Baupläne, die Bauausführung einschließlich der Ausstattung, die Ausgestaltung des Bauvorhabens und der Außenanlagen, zu ändern, sofern die Änderungen dem Mieter/Käufer zumutbar sind, insbesondere weil sie geringfügig und, wie z.B. bei technischen Weiterentwicklungen, sachlich gerechtfertigt sind.

PROJEKT  
CARRÉE ATZGERSDORF  
Wohnhausanlage

BAUPLATZ F  
Gustav-Holzmann-Platz 8,  
1230 WIEN