

ÄNDERUNGEN VORBEHALTEN!
Vorbehaltlich technischer und konstruktiver Änderungen, sofern dem Mieter zumutbar, insbesondere weil sie geringfügig und sachlich gerechtfertigt sind.

Für die Anfertigung von Einbaumöbeln sind Naturmaße zu nehmen. Einbaumöbel nicht an die Außenwand stellen. Gefahr von Schimmelbildung. Strichliert dargestellte Möblierung, Einrichtung, etc. gelten nur als Möblierungsvorschlag und sind nicht inkludiert. Bei der Ermittlung der Durchgangshöhe (nutzbare Höhe) werden Türanschlag, -schwelle, -schleifer und Niveausprünge bis 3cm nicht berücksichtigt

Legende

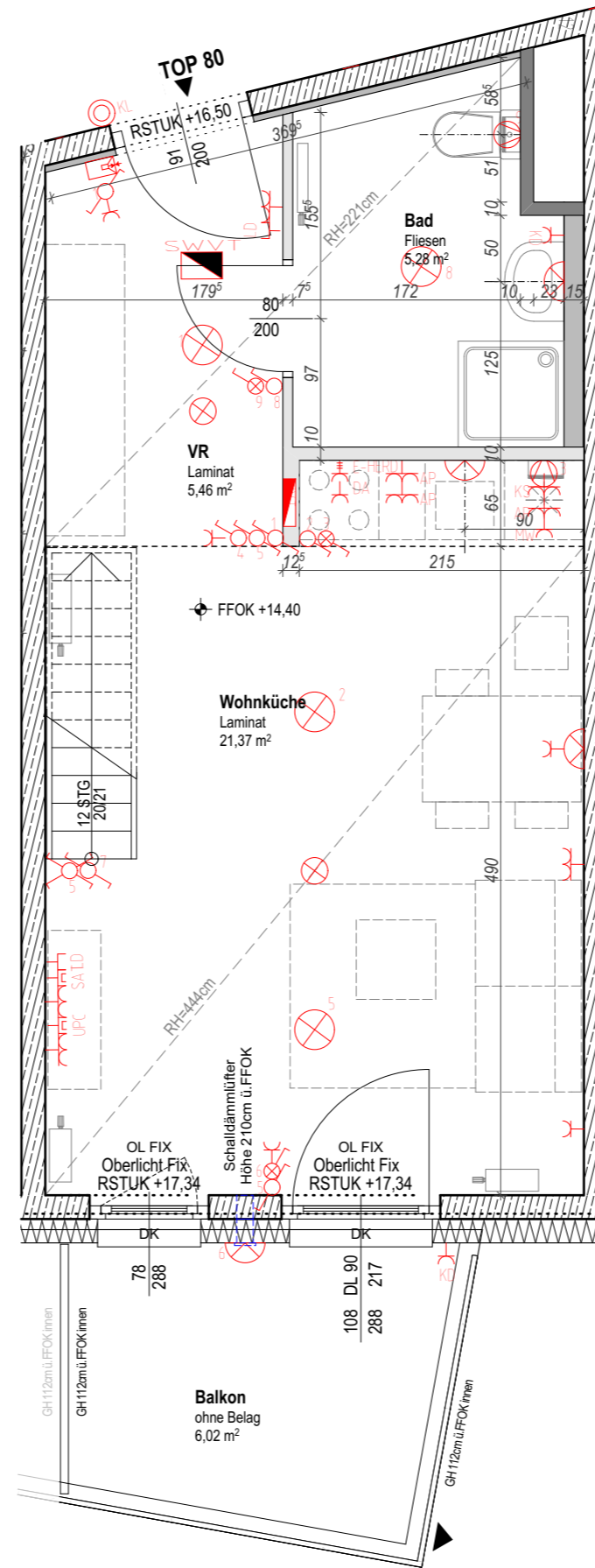
- Deckenauslass
- Wandauslass
- Leerverrohrung
- Ausschalter ein- u. zweipolig
- Wechsel-, Serien- u. Kreuzschalter
- Taster, Klingeltaster, Lüftungstaster, zweifach Taster
- Taster mit Orientierungsleuchte
- Ausschalter mit Kontrollleuchte, ein- u. zweipolig
- Steckdose, ein-, zwei- u. dreifach
- E-Herd Anschlussdose 400V
- Anschluß für Lüftungsmotor
- Rauchmelder (Homemelder)
- Verteiler Schwachstrom (als Dose in Decke ausgeführt)
- Verteiler Starkstrom
- SAT-Anschlussdose
- UPC-Anschlussdose
- Leerdose
- Sprechanlage Innenstelle

- WM = Waschmaschine
- GS = Geschirrspüler
- KS = Kühlschrank
- AP = Arbeitsplatzsteckdose
- DA = Dunstabzug
- MW = Mikrowelle
- KD = Steckdose mit Klappdeckel

- Stahlbeton
- Gipskartonwand
- Gipskartonwand
- Wand installationsfrei
- Dämmung
- Heizkörper
- Aufputzventilator
- Schalldämmlüfter

Maßstab 1:50
Planformat: A3 | 420x297

- AN: Abstellnische
- AR: Abstellraum
- VR: Vorraum
- FPH: Fertigparapethöhe
- RPH: Rohparapethöhe
- FFOK: Fertige Fußbodenoberkante
- FDUK: Fertige Deckenunterkante
- RDUK: Rohdeckenunterkante
- RSTUK: Rohsturzunterkante
- D: Drehflügel
- DK: Drehschloßflügel
- FIX: Fixverglasung
- DL: Durchgangslichte
- GH: Geländerhöhe
- RH: Raumhöhe

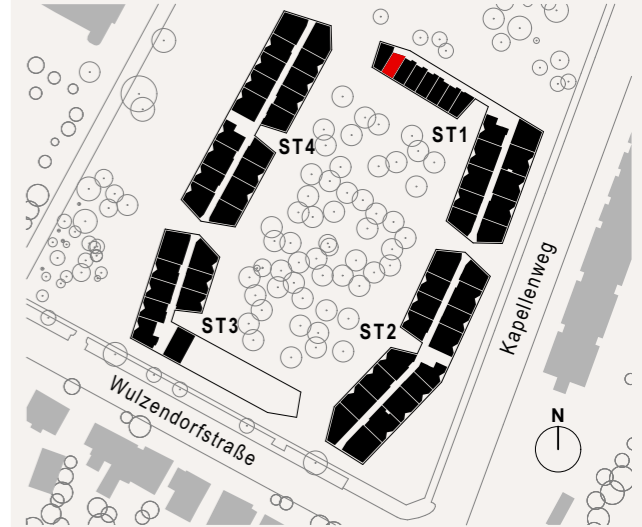


Wohnungsdetailplan

Kapellenweg 35 | 1220 Wien



Lageplan ohne Maßstab:



5. Obergeschoss		Stiege 1 / TOP 80 smart
Wohnfläche	32,11 m ²	
Balkon	6,02 m ²	
Einlagerungsmöglichkeit	2,05 m ²	

Bauträger:



NEUES LEBEN

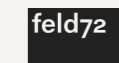
Gemeinnützige Bau-, Wohn- und Siedlungs-genossenschaft „Neues Leben“ registrierte Genossenschaft mit beschränkter Haftung

A-1100 WIEN | TROSTSTRASSE 108
TEL +43 1 604 26 35-0
FAX +43 1 604 26 35-47

Planverfasser:

AllesWirdGut

ALLESWIRDGUT ARCHITEKTUR ZT GMBH WIEN MÜNCHEN
UNTERE DONAUSTRASSE 13-15 1020 WIEN ÖSTERREICH
T +43.1.96 10 437 - 0 OFFICE@AWG.AT WWW.AWG.AT



Architekten ZT GmbH
Architektur / Urbane Strategien
Josefstädter Straße 74, 1080 Wien
T +43 1 9240499 www.feld72.at