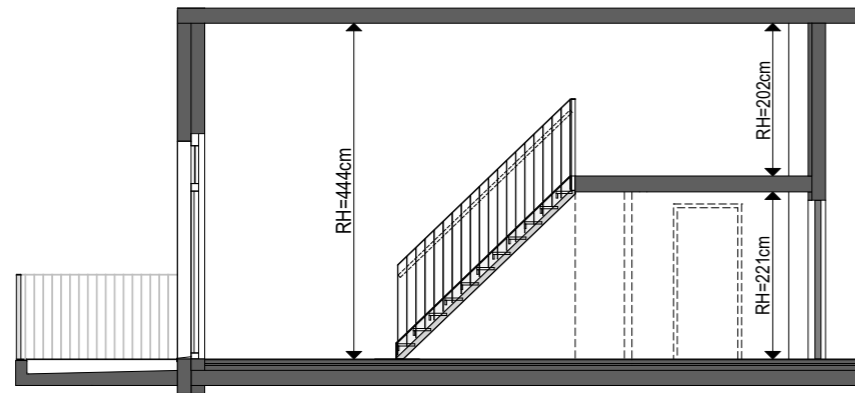
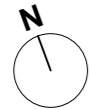
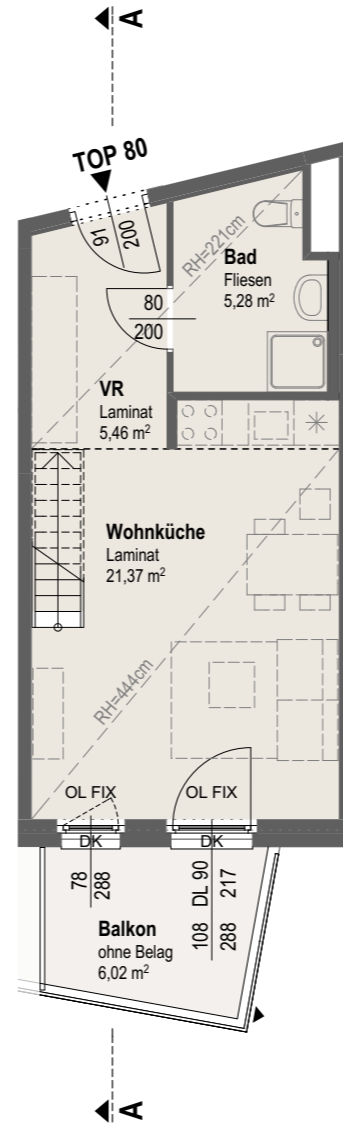


ÄNDERUNGEN VORBEHALTEN!
Vorbekanntlich technischer und konstruktiver Änderungen, sofern dem Mieter zumutbar, insbesondere weil sie geringfügig und sachlich gerechtfertigt sind.



Schnitt A-A



0 2m 4m

Maßstab 1:100 **Planformat:** A3 | 420x297

Legende

- AN: Abstellnische
- AR: Abstellraum
- VR: Vorraum
- FPH: Fertigparapethöhe
- RPH: Rohparapethöhe
- FFOK: Fertige Fußbodenoberkante
- RDUK: Rohdeckenunterkante
- RSTUK: Rohsturzunterkante
- D: Drehflügel
- DK: Drehkipplflügel
- FIX: Fixverglasung
- DL: Durchgangslichte
- GH: Geländerhöhe
- OL: Oberlicht offenbar
- OL FIX: Oberlicht Fixverglasung
- RH: Raumhöhe

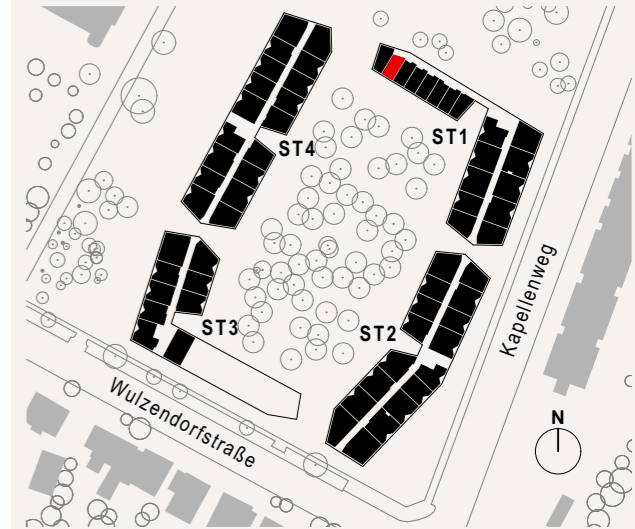
Für die Anfertigung von Einbaumöbeln sind Naturmaße zu nehmen. Einbaumöbel nicht an die Außenwand stellen. Gefahr von Schimmelbildung. Strichliert dargestellte Möblierung, Einrichtung, etc. gelten nur als Möblierungsvorschlag und sind nicht inkludiert. Bei der Ermittlung der Durchgangslichte (nutzbare Höhe) werden Türanschlag, -schwellen, -schleifer und Niveausprünge bis 3cm nicht berücksichtigt

Vertragsplan

Kapellenweg 35 | 1220 Wien



Lageplan ohne Maßstab:



5.Obergeschoss	Stiege 1 / TOP 80 smart
Wohnfläche	32,11 m ²
Balkon	6,02 m ²
Einlagerungsmöglichkeit	2,05 m ²

Bauträger:



NEUES LEBEN

Gemeinnützige Bau-, Wohn- und Siedlungs-genossenschaft „Neues Leben“ registrierte Genossenschaft mit beschränkter Haftung

A-1100 WIEN | TROSTSTRASSE 108
TEL +43 1 604 26 35-0
FAX +43 1 604 26 35-47

Planverfasser:

AllesWirdGut

ALLESWIRDGUT ARCHITEKTUR ZT GMBH WIEN MÜNCHEN
UNTERE DONAUSTRASSE 13-15 1020 WIEN ÖSTERREICH
T +43.1.96 10 437 - 0 OFFICE@AWG.AT WWW.AWG.AT

feld72

Architekten ZT GmbH
Architektur / Urbane Strategien
Josefstädter Straße 74, 1080 Wien
T +43 1 9240499 www.feld72.at

