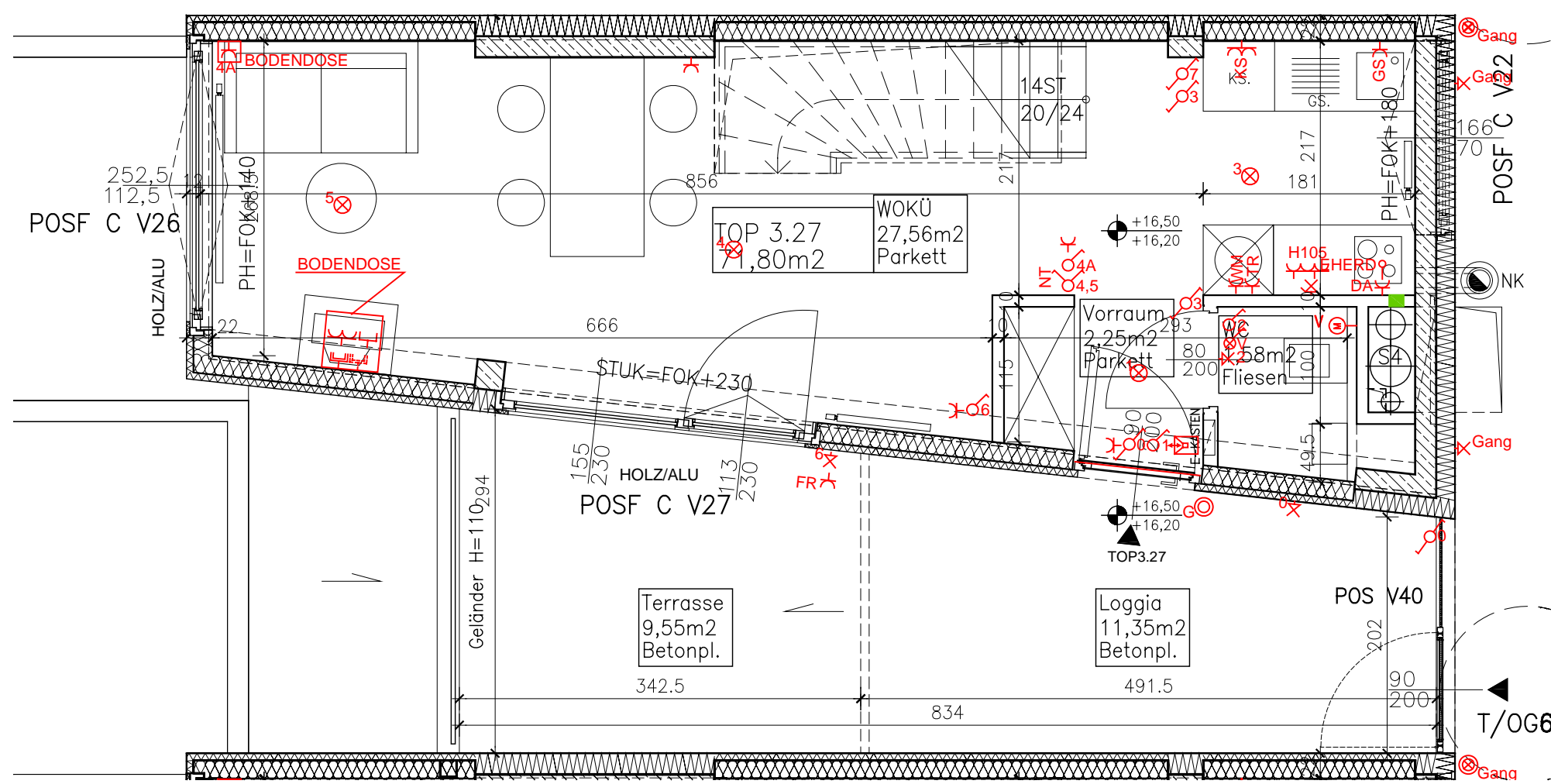
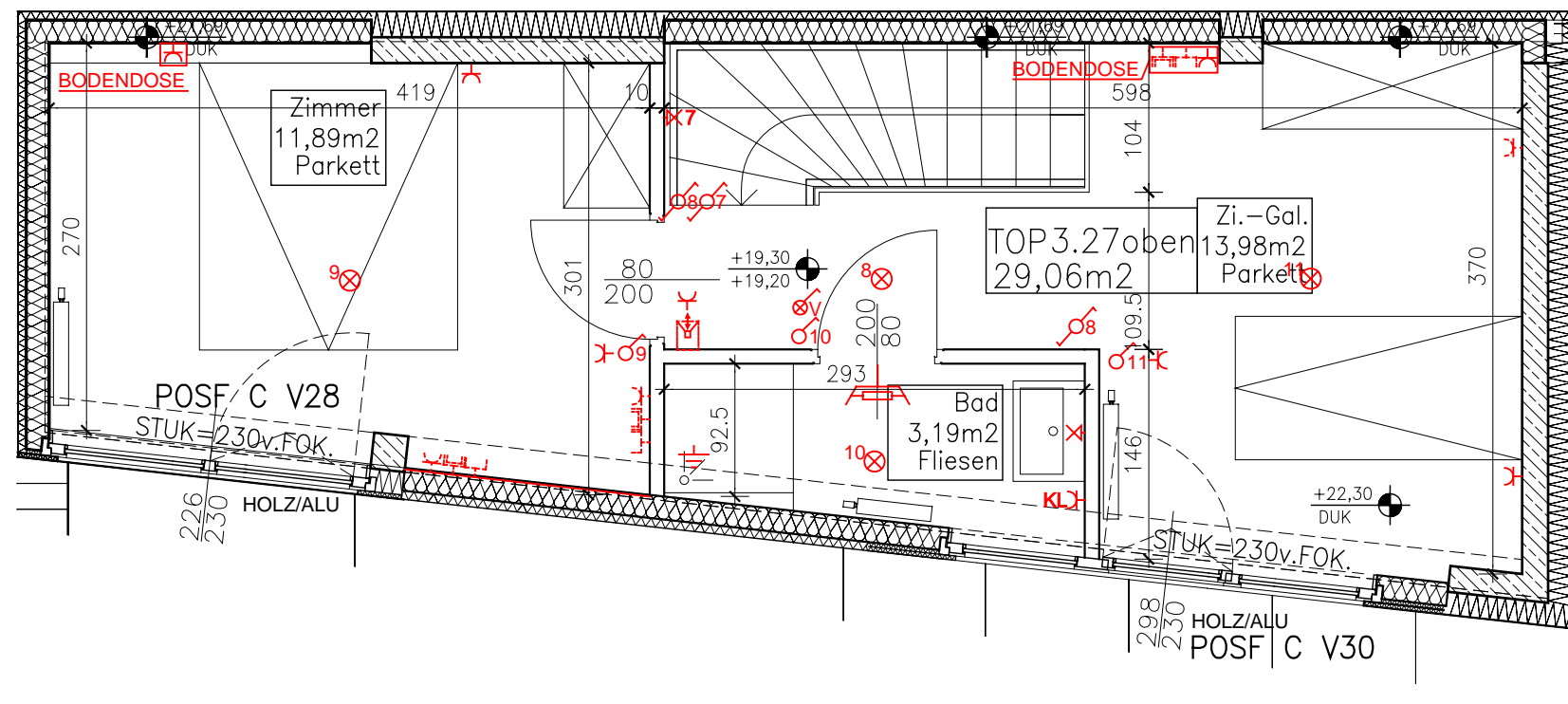
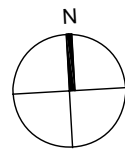


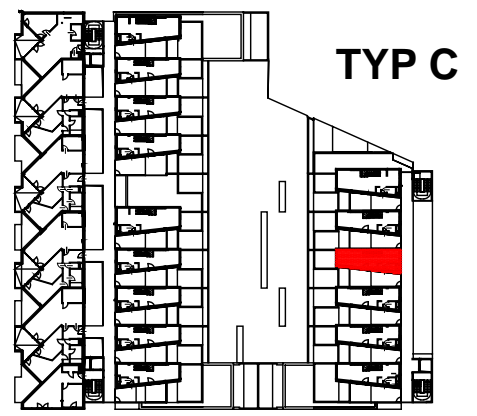
WOHNHAUS TOKIOSTRASSE / ARAKAWASTRASSE, 1220 WIEN

Wohnfläche oben: 29,06 m²
 Wohnfläche unten: 31,39 m²
 Loggia: 11,35 m²
 Gesamtfläche: 71,80 m²

zusätzlich: -
 Terrasse: 9,55 m² (unten)
 Garten: -



OG6/OG7 / STIEGE 3 / TOP 3.27



LEGENDE:

- E-Installation:**
- Ausschalter einpolig
 - Ausschalter zwei-polig
 - Ausschalter einpolig mit Kontrolllicht
 - Serienschalter einpolig
 - Wechselschalter einpolig
 - Deckenauslass
 - Wandauslass
 - FR-AP Balken
 - Kreuzschalter einpolig
 - Taster, allgemein
 - Taster (beleuchtet)
 - Telefonsteckdose
 - Antennensteckdose
 - Antennen-Leerverrohrung
 - Schutzkontaktsteckdose
 - Schutzkontaktsteckdose 2-fach
 - Schutzkontaktsteckdose 3-fach
 - Schutzkontaktsteckdose 4-fach
 - Anschluss
 - Sprechanlage
 - Verteiler
 - Lüfter
 - Potentialausgleichsschiene
 - Anschluss an Pot-Schiene
 - Fluchtwegeleuchte
 - Auslass für Strahler
 - Auslass für Motor
 - Bewegungsmelder D
 - Doppelwechselschalter
 - Zeitschalter
 - Jalousieschalter
 - Feuerwehrschalter
 - Wandauslaß direkt
 - Blitzschutz-Trennstellenkasten
 - Daten-Doppelseckdose 2x RJ-45
 - Meßstelle CO-Anlage
 - Erdung
 - Auslass (Allgemein)
 - Bodendose
- opt.Melder in Zwischend.
 - opt.Melder in Zwischend.
 - Sirene Brandmeldeanlage
 - GSA-Tableau
 - Leuchte (Feuchtraum-Anbau)
 - NV-Trafo
 - Ventilator
 - E-Herd-Anschlußdose
 - Steckdose mit Klappdeckel
 - Steckdose Feuchtraum
 - Raumbediengerät
 - Klingel
 - Steckdose für Geschirrspüler
 - Steckdose für Waschmaschine
 - Steckdose für Kühlschrank
 - Steckdose für Trockner
 - Leerrohr Jal.-Motor
 - opt. Melder
 - Thermo-Differential-Melder
 - Druckknopfmelder
 - Hupe, Sirene
 - Blitzleuchte
 - Strichlierte Symbole sind als Leerverrohrung mit Vorspanndraht ausgeführt!
- Sonstiges:**
- Unterflurhydrant (Wasseranschl.)
 - UFH
 - Kernventil (Wasseranschl.)
 - Abluftmöglichkeit (Küche)
 - WC- und Sanitärräume: mit mech. Lüftung

AUSLASSHÖHEN E-TECHNIK

- Steckdosen 30 cm
- Steckdosen Terrasse 50 cm
- Steckdose Waschtisch 140 cm
- Schalter, Taster 110 cm (oberster Schalter)
- E-Herd 50 cm
- Steckdose Dunstabzug 220 cm
- Ventilator Bad, WC 220 cm
- Gegensprechapparat 140 cm
- TV/Telefon 30 cm
- Wandlicht Küche 150 cm
- Wandauslaß WC, AR, Terrasse 220 cm
- Wandauslaß Bad 190 cm
- UP-Verteiler OK=200 cm
- Alle Maße über fertigem Fußboden, wenn nicht anders angegeben Achse des Gerätes.

M 1:50 Stand: 03.12.2008
 0 m 0,5 m 1 m 2 m 3 m

..PLANE_DETAILS/verkaufspläne-og6-og7.dwg 02.12.2008

VORBEHALTLICH TECHNISCHER UND KONSTRUKTIVER ÄNDERUNGEN.
 Hinsichtlich der Boden- und Wandbeläge, sowie Elektro-, Sanitär- und sonstiger Ausstattung gilt ausschliesslich die jeweils aktuelle Bau- und Ausstattungsbeschreibung; sonstige Einrichtungsgegenstände dienen nur der Veranschaulichung und werden nicht geliefert. Strichliert dargestellte Sanitärausstattung: nur Anschlussmöglichkeit vorhanden.
 Unverbindliche Plankopie, Änderungen während der Bauausführung vorbehalten!
 Kotten sind nicht für die Bestellung von Einbaumöbel verwendbar - Naturmasse erforderlich!
 Alle Quadratmeterangaben sind nach Rohbaumassen berechnet.
 Die dargestellten Heizkörper bzw. Bodenkonvektoren sind als Symbol zu verstehen. Änderungen bezüglich der Grösse und Lage behalten wir uns vor. Strichliert dargestellte Wände/Türen, etc.: als Sonderwunsch (mit Aufpreis) möglich.

PLANVERFASSER
ARTEC Architekten
 Bettina Götz, Richard Manahl
 Am Hundsturm 5, 1050 Wien
 Tel +43-1-586 86 70, Fax +43-1-586 39 10
 E-Mail: goetz.manahl@artec-architekten.at

AUFTRAGGEBER

NEUES LEBEN
 GEMEINNÜTZIGE BAU-, WOHN- UND SIEDLUNGSGENOSSENSCHAFT REG. GEN.M.B.H
 A-1100 WIEN · TROSTSTRASSE 108 · TEL +43 1 604 26 35 0 · FAX +43 1 604 26 35 47