

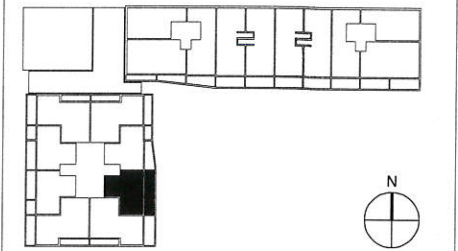
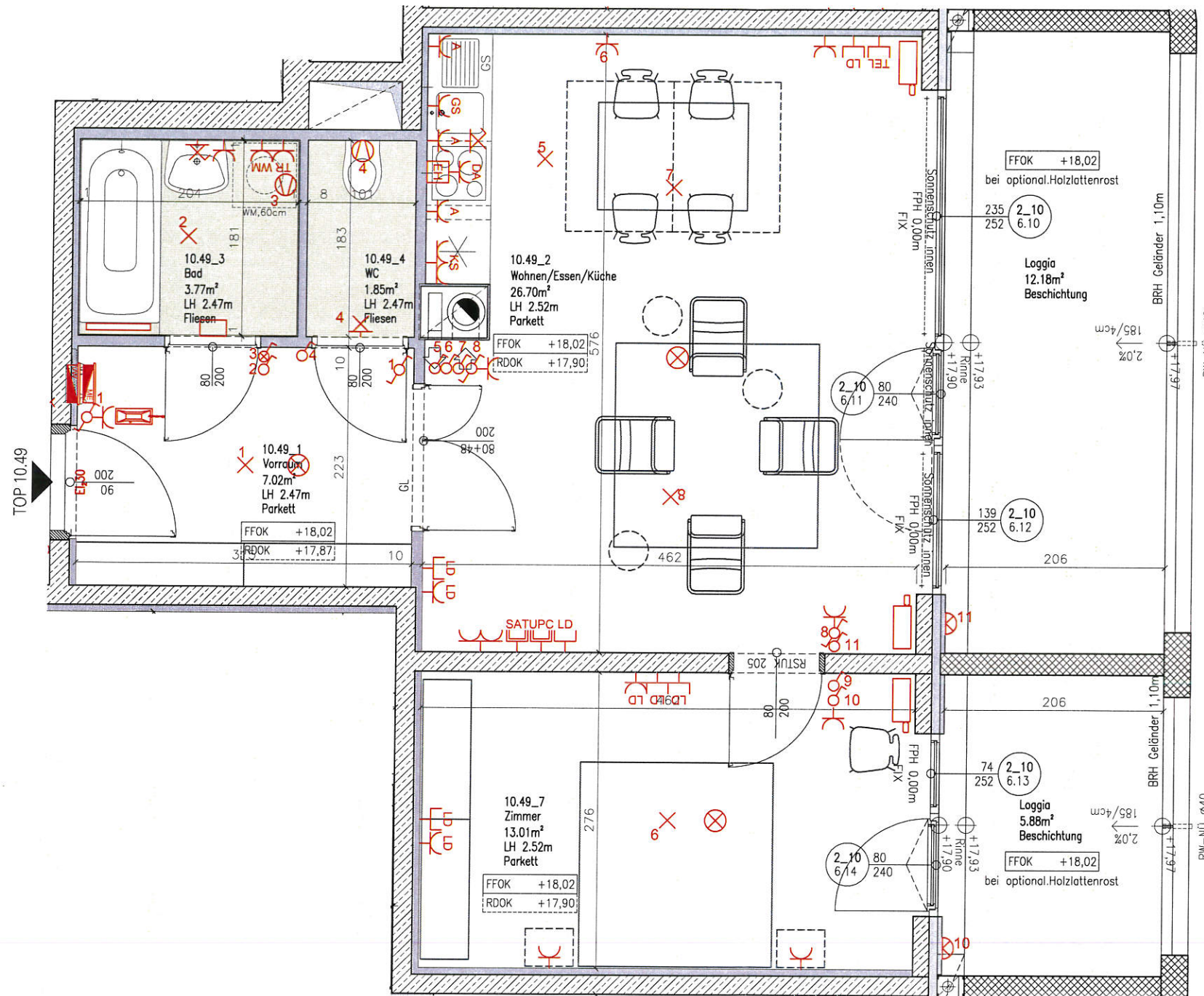
# "Wohnbebauung Donauefelder Strasse"

1210 Wien Donauefelder Strasse 73, BT2

Wohnfläche 52,35m<sup>2</sup>  
 Loggia 18,06m<sup>2</sup>  
 Gesamtfläche 70,41m<sup>2</sup>  
 Terrasse -m<sup>2</sup>

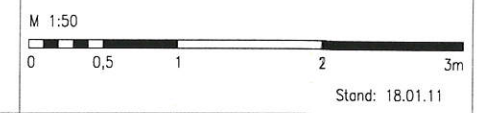
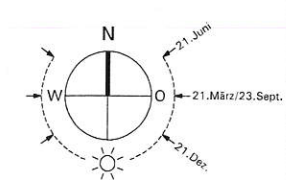
6.OG Stiege10 Top 49

Typ B



- Legende
- ⊗ Deckenauslass
  - ⊗ Wandauslass
  - ⊗ Wandauslass direkt geschaltet
  - ⊗ Wandleuchte
  - ⊗ Rauchmelder (batteriebetrieben)
  - ⊗ Ausschalter 1-polig
  - ⊗ Ausschalter mit Kontrolllicht
  - ⊗ Wechselschalter
  - ⊗ Kreuzschalter
  - ⊗ Schuko Steckdose 1-fach
  - ⊗ Schuko Steckdose über Küchenarbeitsfläche
  - ⊗ Schuko Steckdose für Dunstabzug
  - ⊗ Schuko Steckdose für Geschirrspüler
  - ⊗ Schuko Steckdose für Waschmaschine
  - ⊗ Schuko Steckdose für Trockner
  - ⊗ Leerdose für Strom
  - ⊗ Schuko Steckdose 2-fach
  - ⊗ Schuko Steckdose 2-fach für Kühlschrank
  - ⊗ Herdanschlussdose 400V
  - ⊗ Ventilator
  - ⊗ Leerrohr Badezimmerstrahler (i.UP-Dose ü.Tür aussen)
  - ⊗ Leerdose für Kommunikationstechnik
  - ⊗ Leerdose für Telefonie
  - ⊗ SAT-Steckdose
  - ⊗ Antennensteckdose für Telekabel
  - ⊗ Klingeltaster
  - ⊗ Innensprechstelle
  - ⊗ Badwannenerdung

Küche	Montagehöhen
Geschirrspüler (GS)	30cm
E-Herd Anschluss	30cm
Dunstabzug (DA)	220cm
indirekte Küchenbeleuchtung	150cm
Arbeitschukos	105cm
Kühlschrank (KS)	30cm
Bad	
Spiegelleuchte	200cm
Schuko beim Waschbecken	140cm
Waschmaschine (WM)	30cm



**Vorbehaltlich technischer und konstruktiver Änderungen**

Hinsichtlich der Boden- und Wandbeläge, sowie Elektro-, Sanitär- und sonstiger Ausstattung gilt ausschliesslich die jeweils aktuelle Bau- und Ausstattungsbeschreibung; sonstige Einrichtungsgegenstände dienen nur der Veranschaulichung und werden nicht geliefert.

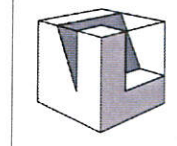
Unverbindliche Plankopie, Änderungen während der Bauausführung vorbehalten!

Koten sind nicht für die Bestellung von Einbaumöbel verwendbar- Naturmasse erforderlich!

Alle Quadratmeterangaben sind nach Rohbaumassen berechnet.

Die dargestellten Heizkörper sind als Symbol zu verstehen, Änderungen bezüglich der Grösse und Lage behalten wir uns vor. Vor raumhoher Verglasung beträgt der Heizkörperabstand 30 cm.

werner neuwirth,architekt,wien  
 1120 wien,bischoffgasse 1.8.37  
 tel:+43.1.8101376,fax:81013769  
 e-mail:\_@2824.org,www.2824.org



**NEUES LEBEN**

GEMEINNÜTZIGE BAU-, WOHN- UND SIEDLUNGSGENOSSENSCHAFT REG. GEN.M.B.H  
 A-1100 WIEN · TROSTSTRASSE 108 · TEL +43 1 604 26 35 0 · FAX +43 1 604 26 35 47