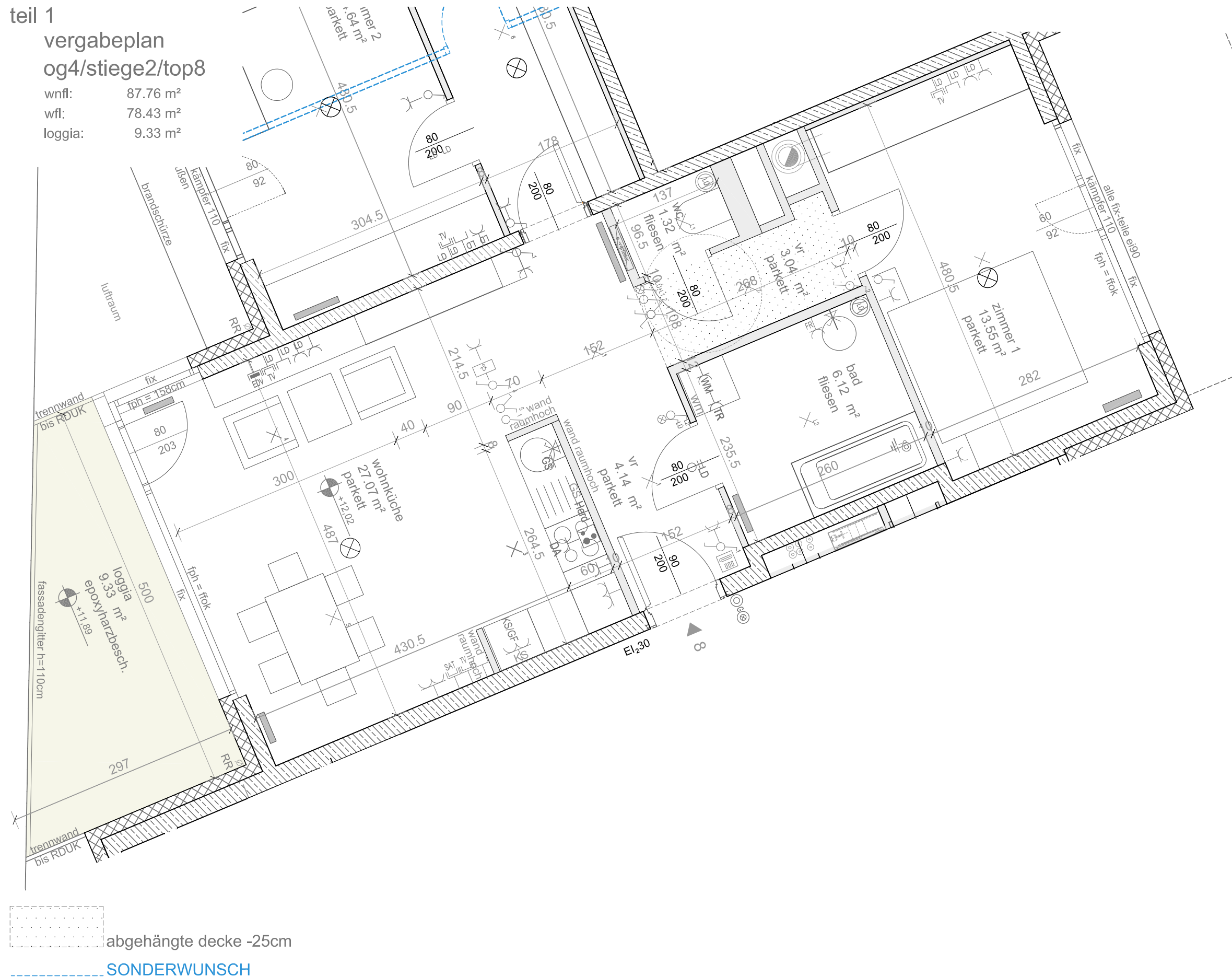
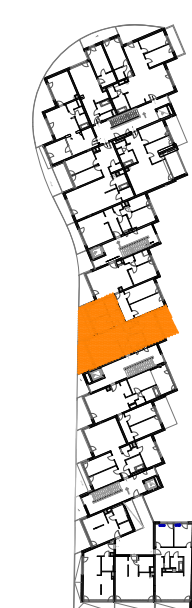


teil 1  
vergabeplan  
og4/stiege2/top8

wnfl: 87.76 m<sup>2</sup>  
wfl: 78.43 m<sup>2</sup>  
loggia: 9.33 m<sup>2</sup>

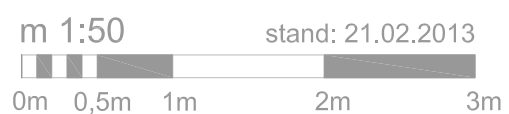


wohnhaus attemsgasse 39  
og4 / stiege2 / top8  
teil1



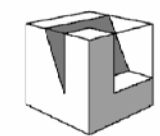
typ c

- legende**
- ausschalter / schalter mit kontrollampe
  - wechschalter
  - serienschalter
  - kreuzschalter
  - taster / taster mit kontrolllicht
  - glockentaster
  - telefondose / telefon leerdose
  - antennenanschluss tv / tv leerdose
  - sat anschluss
  - schuko steckdose / schuko leerdose
  - schuko steckdose feuchtraum
  - steckdose geschirrspüler
  - doppelsteckdose kühl-/gefrierschrank
  - steckdose waschmaschine/trockner
  - doppelsteckdose
  - e-herd anschlussdose
  - dunstabzugsanschluss
  - Lüfter / ventilator
  - deckenauslass
  - lichtauslass wand
  - lichtauslass wand direkt schaltbar
  - edv anschlussdose / edv leerdose
  - rauchmelder
  - sprechanlage
  - thermostat
  - erdung
  - e-anschluss / e-anschlussleerdose



**vorbehaltlich technischer und konstruktiver änderungen.**  
hinsichtlich der boden- und wandbeläge, sowie elektro-, sanitär- und sonstiger ausstattungen gilt ausschliesslich die jeweils aktuelle bau- und ausstattungsbeschreibung; sonstige einrichtungsgegenstände dienen nur der veranschaulichung und werden nicht geliefert. unverbindliche plankopie, änderungen während der bauausführung vorbehalten!  
koten sind nicht für die bestellung von einbaumöbeln verwendbar - naturmasse erforderlich!  
alle quadratmeterangaben sind nach rohbaumassen berechnet.  
die dargestellten heizkörper sind als symbol zu verstehen. änderungen bezüglich der grösse und lage behalten wir uns vor.  
vor raumhohen verglasungen beträgt der heizkörperabstand 30 cm.

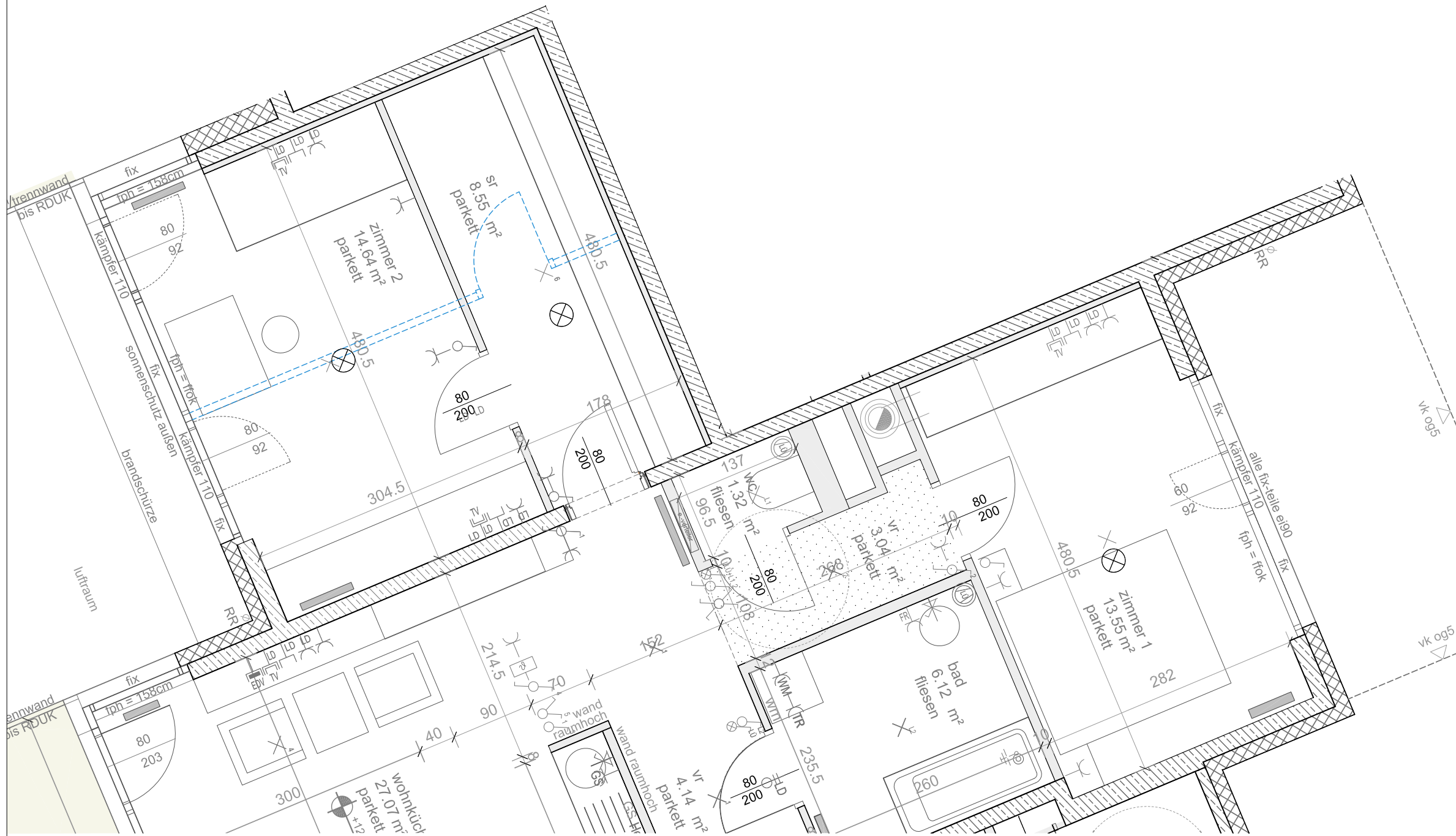
**lichtblauwagner architekten**  
arch.d.i.andreas lichtblau . arch.d.i.susanna wagner  
staatlich befugte und beidete ziviltechniker  
diehlgasse 50/1718 . a - 1050 wien  
tel 43. 1. 54 518 54 0  
office@lichtblauwagner.com . www.lichtblauwagner.com



**NEUES LEBEN**  
GEMEINNÜTZIGE BAU-, WOHN- UND SIEDLUNGSGENOSSENSCHAFT REG. GEN.M.B.H  
A-1100 WIEN · TROSTSTRASSE 108 · TEL +43 1 604 26 35 0 · FAX +43 1 604 26 35 47

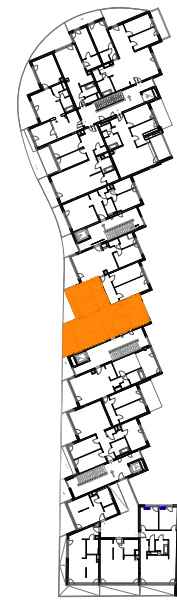
teil 2  
vergabeplan  
og4/stiege2/top8

wnfl: 87.76 m<sup>2</sup>  
wfl: 78.43 m<sup>2</sup>  
loggia: 9.33 m<sup>2</sup>



abgehängte decke -25cm  
SONDERWUNSCH

wohnhaus attemsgasse 39  
og4 / stiege2 / top8  
teil2



typ c

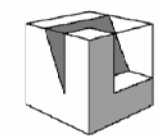
legende

- ausschalter / schalter mit kontrollampe
- wechschalter
- serienschalter
- kreuzschalter
- taster / taster mit kontrolllicht
- glockentaster
- telefondose / telefon leerdose
- antennenanschluss tv / tv leerdose
- sat anschluss
- schuko steckdose / schuko leerdose
- schuko steckdose feuchtraum
- steckdose geschirrspüler
- doppelsteckdose kühl-/gefrierschrank
- steckdose waschmaschine/trockner
- doppelsteckdose
- e-herd anschlussdose
- dunstabzugsanschluss
- lüfter / ventilator
- deckenauslass
- lichtauslass wand
- lichtauslass wand direkt schaltbar
- edv anschlussdose / edv leerdose
- rauchmelder
- sprechanlage
- thermostat
- erdung
- e-anschluss / e-anschlussleerdose

m 1:50 stand: 21.02.2013  
0m 0,5m 1m 2m 3m

**vorbehaltlich technischer und konstruktiver änderungen.**  
hinsichtlich der boden- und wandbeläge, sowie elektro-, sanitär- und sonstiger ausstattungen gilt ausschliesslich die jeweils aktuelle bau- und ausstattungsbeschreibung; sonstige einrichtungsgegenstände dienen nur der veranschaulichung und werden nicht geliefert. unverbindliche plankopie, änderungen während der bauausführung vorbehalten!  
koten sind nicht für die bestellung von einbaumöbeln verwendbar - naturmasse erforderlich!  
alle quadratmeterangaben sind nach rohbaumassen berechnet.  
die dargestellten heizkörper sind als symbol zu verstehen. änderungen bezüglich der grösse und lage behalten wir uns vor.  
vor raumhohen verglasungen beträgt der heizkörperabstand 30 cm.

**lichtblauwagner architekten**  
arch.d.i.andreas lichtblau . arch.d.i.susanna wagner  
staatlich befugte und beeidete ziviltechniker  
diehlgasse 50/1718 . a - 1050 wien  
tel 43. 1. 54 518 54 0  
office@lichtblauwagner.com . www.lichtblauwagner.com



**NEUES LEBEN**

GEMEINNÜTZIGE BAU-, WOHN- UND SIEDLUNGSGENOSSENSCHAFT REG. GEN.M.B.H  
A-1100 WIEN · TROSTSTRASSE 108 · TEL +43 1 604 26 35 0 · FAX +43 1 604 26 35 47