

MASSSTAB  
**M 1:50**  
 0 0,5m 1,0m 2,0m  
 PLANSTAND 5.2.2026

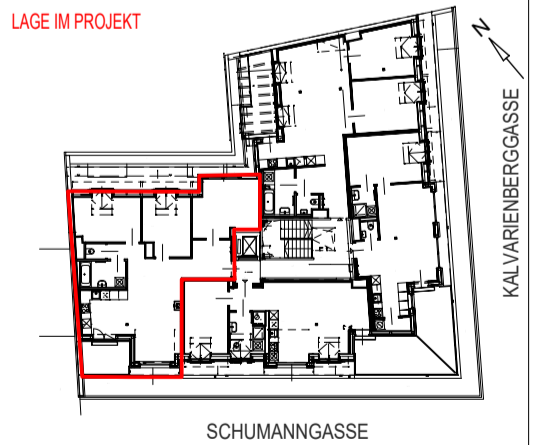
**LEGENDE ELEKTRO**

	Leerverrohrung mit vorspanndraht		Wandauslass Leuchte direkt geschaltet		Kreuzschalter
	Antennensteckdose		Deckenauslass Leuchte		Wechselschalter
	Schukosteckdose		Gegensprechanlage - Innenstelle		Lichtschalter einfach
	Wohnungsrauchmelder		Elektroverteiler		Auslass für Funkjalousien
	Klingel		Schwachstromverteiler		Thermostat
			Jalousischalter		

**Standardhöhen:** (wenn nicht anders angegeben)  
 Steckdose 30cm üFOK  
 Lichtschalter 110cm üFOK  
 Wandauslass Innen 215cm üFOK  
 Wandauslass Aussen 215cm üFOK

**FLÄCHENAUFSTELLUNG**

35.1	Vorraum	7,29 m <sup>2</sup>
35.2	Wohnküche	31,60 m <sup>2</sup>
35.3	Gang	2,46 m <sup>2</sup>
35.4	Bad	5,21 m <sup>2</sup>
35.5	WC	1,30 m <sup>2</sup>
35.6	Zimmer	17,25 m <sup>2</sup>
35.7	Zimmer	15,02 m <sup>2</sup>
35.8	Zimmer	15,73 m <sup>2</sup>
<b>Netto-WNF</b>		<b>95,86 m<sup>2</sup></b>
35.9	Terrasse	6,95 m <sup>2</sup>
35	Einlagerungsraum	1,51 m <sup>2</sup>



**PROJEKT ADRESSE**  
**DACHGESCHOSSAUSBAU IM BESTEHENDEN DACHRAUM**  
 in der Schumanngasse 64 / Kalvarienberggasse 63, 1170 Wien  
 Gst. Nr.: 864/3; EZ 451; Katastralgemeinde 01402 Hernals

**WOHNUNGSNUMMER**  
**TOP 35**

**VORBEHALTLICH TECHNISCHER UND KONSTRUKTIVER ÄNDERUNGEN.**  
 Hinsichtlich der Boden- und Wandbeläge, sowie Elektro-, Sanitär- und sonstiger Ausstattung gilt ausschließlich die jeweils aktuelle Bau- und Ausstattungsbeschreibung; sonstige Einrichtungsgegenstände dienen nur der Veranschaulichung und werden nicht geliefert. Unverbindliche Plankopie, Änderungen während der Bauausführung vorbehalten! Koten sind nicht für die Bestellung von Einbaumöbel verwendbar - Naturmasse erforderlich!  
 Alle Quadratmeterangaben sind nach Rohbaumassen berechnet. Die dargestellten Heizkörper sind als Symbol zu verstehen. Änderungen bezüglich der Größe und Lage behalten wir uns vor. Vor raumhoher Verglasung beträgt der Heizkörperabstand 30cm. Aus bauphysikalischen Gründen muss der Möblierungsabstand vor Aussenwänden 5cm betragen.

**PLANVERFASSER**  
**EUROPROJECT**  
 ZIVILTECHNIKER GMBH  
 EUROPROJECT ZT GmbH  
 CAPISTRANGASSE 5/2/61, 1060 WIEN

**BAUWERBER UND GRUNDEIGENTÜMER**  
**NEUES LEBEN**  
 Gemeinnützige Bau-, Wohn- und Siedlungsgenossenschaft "Neues Leben" registrierte Genossenschaft mit beschränkter Haftung  
 Troststraße 108  
 A - 1100 Wien