

| | |
|--------------------|----------------------|
| Wohnfläche: | 87,01 m ² |
| Loggia: | 5,56 m ² |
| gesamt Nutzfläche: | 92,57 m ² |
| Balkon | 11,45 m ² |

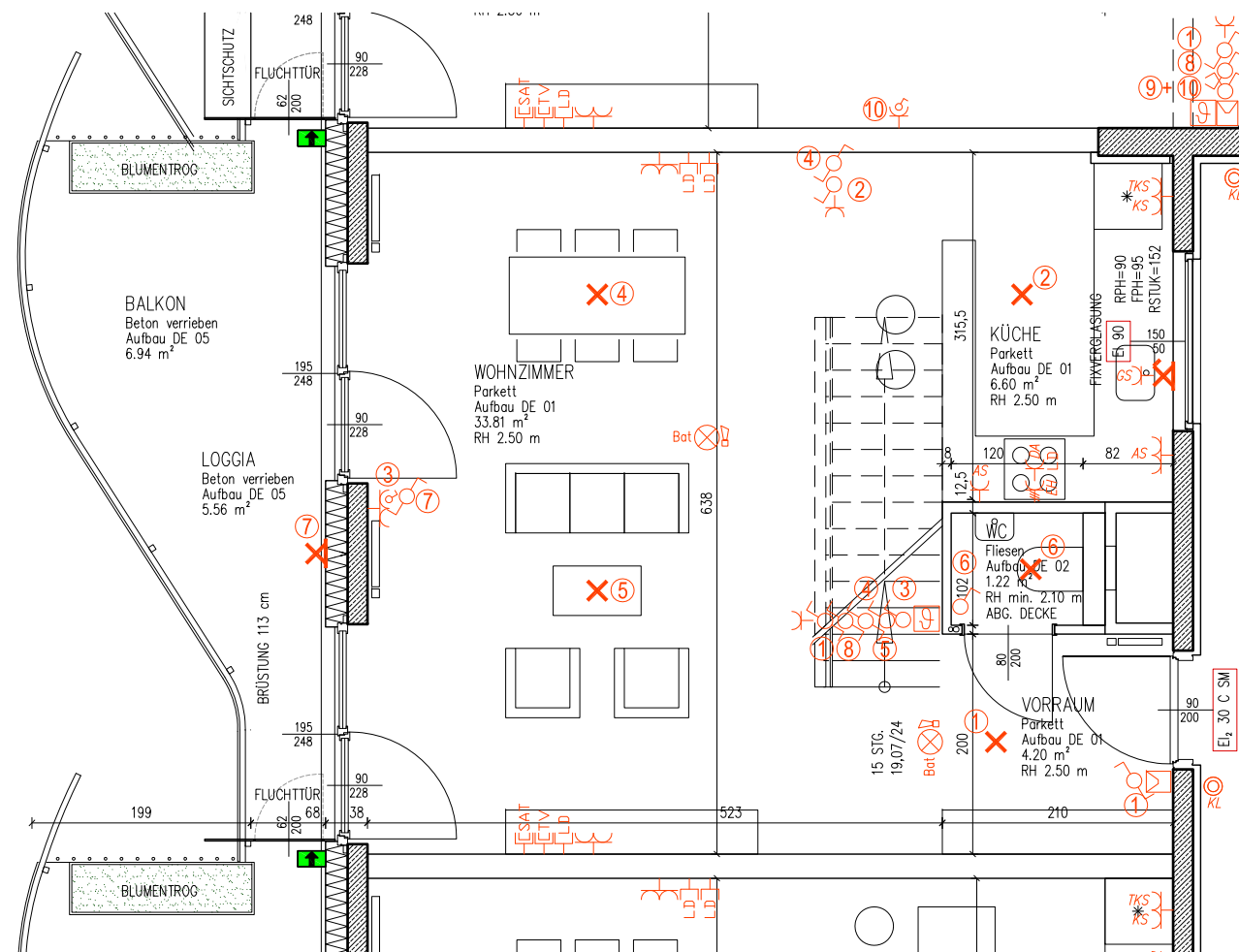
LEGENDE

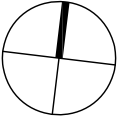
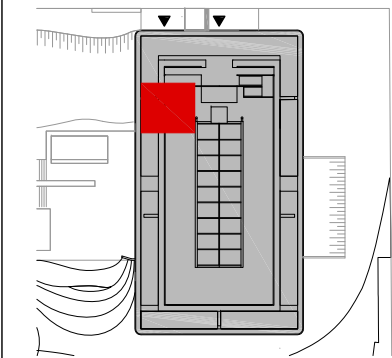
| | | | |
|--------|---------------------------|------|------------------|
| RH | Raumhöhe | EH | Elektroherd |
| VR | Vorraum | GS | Geschirrspüler |
| AR | Abstellraum | DU | Dunstabzug |
| AN | Abstellnische | AS | Arbeitssteckdose |
| LÜ | Lüftung | TKS | Tiefkühlschrank |
| ABG.D. | abgehängte Decke | KS | Kühlschrank |
| VK | Vorderkante | TR | Wäschetrockner |
| FBOK | fertige Fußbodenoberkante | WM | Waschmaschine |
| DOK | Rohdeckenoberkante | VENT | Ventilator |
| DUK | Rohdeckenunterkante | KL | Klingeltaster |
| STUK | Sturzunterkante roh | LD | Leerdose |
| RPH | Rohbauparapethöhe | STG | Steigungen |
| FPH | Fertigparapethöhe | KV | Kemperventil |
| HHK | Handtuchheizkörper | | |

Schalter/Taster-h=105cm Mitte oberer Schalter
Steckdosen/TV/Tel-h=30cm Mitte
Steckdose WM-h=30cm Mitte
Steckdosen Waschbecken Bad-h=120cm
Arbeitssteckdosen Küche-h=105cm
Steckdosen KS+TKS-h=30cm Mitte
Steckdosen Dunstabzug h=190cm
Innensprechstelle-h=135cm
Wandlichauslass WC,AR-h=230cm
Wandlichauslass Bad-h=190cm
Wandlichauslass Küche-h=145-165cm
Wandlichauslass Loggia,Balkon-h=200cm
Wandlichauslass WC,AR-h=230cm
Raumbedienelement-h=135cm

| | | | |
|--|---------------------------------|--|---------------------|
| | Steckdose 1-fach | | Ausschalter |
| | Steckdose 2-fach | | Kontrollausschalter |
| | Steckdose 3-fach | | Wechselschalter |
| | CEE Kraftsteckdose | | Serienschalter |
| | Steckdose mit Klappdeckel | | Kreuzschalter |
| | Verteiler | | Taster |
| | Starkstrom Steigleitung | | Batterierauchmelder |
| | Telefonsteckdose Leerrohr | | Innensprechstelle |
| | TV-Steckdose Leerrohr | | Deckenlichtauslass |
| | Wandlichtausl.direkt geschaltet | | Wandlichtauslass |
| | Raumbedienelement Lüftung | | |

M 1:75 0 1 2





Wohnfläche: 87,01 m²
Loggia: 5,56 m²
gesamt Nutzfläche: 92,57 m²
Balkon 11,45 m²

LEGENDE

| | | | |
|--------|---------------------------|------|------------------|
| RH | Raumhöhe | EH | Elektroherd |
| VR | Vorraum | GS | Geschirrspüler |
| AR | Abstellraum | DU | Dunstabzug |
| AN | Abstellnische | AS | Arbeitssteckdose |
| LÜ | Lüftung | TKS | Tiefkühlschrank |
| ABG.D. | abgehängte Decke | KS | Kühlschrank |
| VK | Vorderkante | TR | Wäschetrockner |
| FBOK | fertige Fußbodenoberkante | WM | Waschmaschine |
| DOK | Rohdeckenoberkante | VENT | Ventilator |
| DUK | Rohdeckenunterkante | KL | Klingeltaster |
| STUK | Sturzunterkante roh | LD | Leerdose |
| RPH | Rohbauparapethöhe | STG | Steigungen |
| FPH | Fertigparapethöhe | KV | Kemperventil |
| HHK | Handtuchheizkörper | | |

Schalter/Taster-h=105cm Mitte oberer Schalter
Steckdosen/TV/Tel-h=30cm Mitte
Steckdose WM-h=30cm Mitte
Steckdosen Waschbecken Bad-h=120cm
Arbeitssteckdosen Küche-h=105cm
Steckdosen KS+TKS-h=30cm Mitte
Steckdosen Dunstabzug h=190cm
Innensprechstelle-h=135cm
Wandlichauslass WC,AR-h=230cm
Wandlichauslass Bad-h=190cm
Wandlichauslass Küche-h=145-165cm
Wandlichauslass Loggia,Balkon-h=200cm
Wandlichauslass WC,AR-h=230cm
Raumbedienelement-h=135cm

| | | | |
|--|---------------------------------|--|---------------------|
| | Steckdose 1-fach | | Ausschalter |
| | Steckdose 2-fach | | Kontrollausschalter |
| | Steckdose 3-fach | | Wechselschalter |
| | CEE Kraftsteckdose | | Serienschalter |
| | Steckdose mit Klappdeckel | | Kreuzschalter |
| | Verteiler | | Taster |
| | Starkstrom Steigleitung | | Batterierauchmelder |
| | Telefonsteckdose Leerrohr | | Innensprechstelle |
| | TV-Steckdose Leerrohr | | Deckenlichtauslass |
| | Wandlichtausl.direkt geschaltet | | Wandlichtauslass |
| | Raumbedienelement Lüftung | | |

M 1:75 0 1 2

