

MAßSTAB
M 1:50
 0 0,5m 1,0m 2,0m
 PLANSTAND 5.2.2026

LEGENDE ELEKTRO

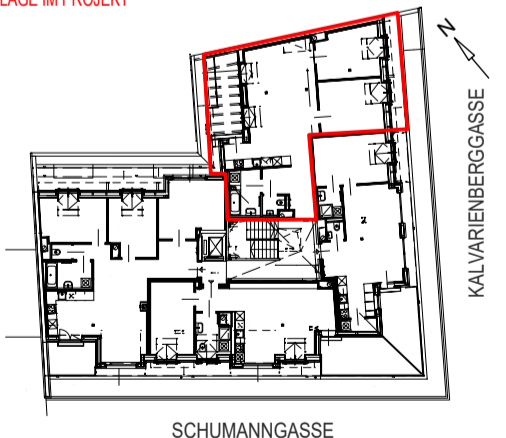
- Leerverrohrung mit vorspanndraht
- Antennensteckdose
- Schukosteckdose
- Wohnungsrauchmelder
- Klingel
- Wandauslass Leuchte direkt geschaltet
- Deckenauslass Leuchte
- Gegensprechanlage - Innenstelle
- Elektroverteiler
- Schwachstromverteiler
- Kreuzschalter
- Wechselschalter
- Lichtschalter einfach
- Auslass für Funkjalousien
- Thermostat
- Jalousieschalter

Standardhöhen: (wenn nicht anders angegeben)
 Steckdose 30cm üFOK
 Lichtschalter 110cm üFOK
 Wandauslass Innen 215cm üFOK
 Wandauslass Aussen 215cm üFOK

FLÄCHENAUFSTELLUNG

38.1	Vorraum	8,45 m ²
38.2	WC	1,69 m ²
38.3	Bad	6,07 m ²
38.4	Wohnküche	38,25 m ²
38.5	Zimmer	17,25 m ²
38.6	Zimmer	15,96 m ²
Netto-WNF		87,67 m²
38.7	Terrasse	9,05 m ²
38	Einlagerungsraum	1,81 m ²

LAGE IM PROJEKT



PROJEKT ADRESSE
DACHGESCHOSSAUSBAU IM BESTEHENDEN DACHRAUM
 in der Schumanngasse 64 / Kalvarienberggasse 63, 1170 Wien
 Gst. Nr.: 864/3; EZ 451; Katastralgemeinde 01402 Hernals

WOHNUNGSNUMMER
TOP 38

VORBEHALTLICH TECHNISCHER UND KONSTRUKTIVER ÄNDERUNGEN.

Hinsichtlich der Boden- und Wandbeläge, sowie Elektro-, Sanitär- und sonstiger Ausstattung gilt ausschließlich die jeweils aktuelle Bau- und Ausstattungsbeschreibung; sonstige Einrichtungsgegenstände dienen nur der Veranschaulichung und werden nicht geliefert. Unverbindliche Plankopie, Änderungen während der Bauausführung vorbehalten! Koten sind nicht für die Bestellung von Einbaumöbel verwendbar - Naturmasse erforderlich!
 Alle Quadratmeterangaben sind nach Rohbaumassen berechnet. Die dargestellten Heizkörper sind als Symbol zu verstehen. Änderungen bezüglich der Größe und Lage behalten wir uns vor. Vor raumhoher Verglasung beträgt der Heizkörperabstand 30cm. Aus bauphysikalischen Gründen muss der Möblierungsabstand vor Aussenwänden 5cm betragen.

PLANVERFASSER
EUROPROJECT
 ZIVILTECHNIKER GMBH

EUROPROJECT ZT GmbH
 CAPISTRANGASSE 5/2/61, 1060 WIEN

BAUWERBER UND GRUNDEIGENTÜMER
NEUES LEBEN
 Gemeinnützige Bau-, Wohn- und Siedlungsgenossenschaft
 "Neues Leben" registrierte Genossenschaft mit beschränkter Haftung

Troststraße 108
 A - 1100 Wien

